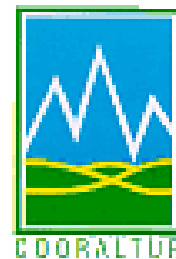


26°

Festival Scacchistico Internazionale “CONCA della PRESOLANA”

22 Agosto 2006 - Bollettino n.4



Giornata di patte

Gli incontri principali della quarta giornata sono terminati in pareggio. Nel Magistrale i 6 GM al comando hanno concluso rapidamente dividendo il punto e lasciandosi raggiungere da un folto manipolo di inseguitori. Spiccano le vittorie del bolognese *Edoardo Vancini*, con il quale non possiamo che continuare a complimentarci, e di *Folco Castaldo*. Patte combattute sulle prime scacchiere del femminile e dell'Under 20. In quest'ultimo torneo il quesito è: è stato *Rombaldoni (Denis)* a fermare *Caruana* o il contrario? Nel Femminile spicca la vittoria di *Francesca Matta* con *Marina Brunello*. Le classifiche dei tre tornei principali vedono così un notevole affollamento al primo posto, che rende le competizioni particolarmente interessanti. Vedremo nei prossimi turni se qualcuno riuscirà ad emergere dalla mischia.

Il personaggio misterioso

Ci perviene un 'pizzino'. Ecco il testo: "Nascerà nel 2007 sotto il segno dell'Acquario un nuovo (o una nuova) scacchista. Chi sarà la futura mamma, presente in quel di Bratto?" I 'pizzini' sono notoriamente anonimi. Attendiamo altre soffiare...

Parole di burro

E' il titolo di un simpatico libro di poesie (editore Junior & T., Milano). Lo segnaliamo perché uno dei due autori è *Ettore Trozzi*, sedicenne bergamasco impegnato nel torneo di Promozione. Le sue poesie toccano temi profondi, descritti in maniera viva e vivace. Il prossimo libro sarà di racconti scacchistici.

Serata olimpica

Questa sera non mancate alla serata olimpica (è gratis!) all'Hotel Milano, dalle ore 21.15 circa. Arriverà da Torino *Michele Cordara*, patron della manifestazione, che porterà in anteprima mondiale il 'dvd' e il 'libro' del torneo. La serata sarà guidata dal nostro amato Presidente *GP Pagnoncelli*. Potremo applaudire tutti gli azzurri che sono qui a Bratto e che hanno giocato (e bene!) alle Olimpiadi di Torino: *Godena, Piscopo, Mogranzini, Castaldo, Brunello (Sabino), Rombaldoni (Denis), Vocaturo (Daniele)* e *Ronchetti* per il torneo maschile; *Eleonora Ambrosi, Maria Vincenza Santurbano, Maria Teresa Arnetta, Marianna Chierici, Marina Brunello* per il femminile. Poi i Capitani: *Giulio Borgo, Fabio Bruno* e *Claudio Negrini*. E non dimentichiamo gli arbitri: *Franca Dapiran* e poi *Mascheroni, Palma, Pino* e *Simonini*.

Va detto che alle Olimpiadi per la stampa non specializzata gli Arbitri sono stati una vera curiosità. C'è stata per esempio una (classica) "sconfitta per telefonino", cosa di per sé banale. Bene: non solo se ne è occupata l'Ansa, ma moltissimi giornalisti della tv e della carta stampata hanno fatto a gara per intervistare l'Arbitro del match (tra l'altro italiano) che è così diventato un vero personaggio! Due erano comunque le domande che i

giornalisti facevano: "A che servono gli Arbitri a scacchi?" (e questo ce lo chiediamo anche noi...) e "Può l'Arbitro condizionare l'esito della partita?" E qui, diciamo celosamente, senza peli sulla lingua e pezzi sulla scacchiera la risposta è positiva. La verità è che (quasi) sempre le nostre sconfitte sono dovute solo ad un arbitraggio sfacciatamente a favore del nostro avversario. Capita anche qui a Bratto. Prendiamo per esempio la stupenda-non-ancora-tredicenne *Palmitessa Chiara* (da non confondere con la sorella maggiore *Palmitessa Scura*, al secolo *Irene*). La piccola (si fa per dire, dovrete vederla) gioca il suo Alfiere in c5. Normale, no? Chi non ha mai giocato un Alfiere in c5 scaglia il primo Pedone! Beh, non ti arriva l'Arbitro che fischia ed estrae il cartellino rosso? Entrata dell'Alfiere in c5 a gamba tesa! Ma quando mai? Così la nostra si ritrova con un pezzo in meno. "Ma l'ha lasciato in presa!" ha esclamato uno spettatore maligno e di parte. Falsità. La verità è che se *Chiara* ha perso è solo colpa di un arbitraggio totalmente di parte. A dire il vero gli astri lo avevano previsto. *Chiara* è nata il 10 dicembre, quindi è del Sagittario seconda decade. Ecco cosa dice in proposito il suo oroscopo (a proposito, per gli scettici: gli oroscopi pubblicati sono tratti da riviste di settore autorevoli, con piccole variazioni sul tema).

Sagittario (22/11 - 21/12). Metterete in mostra un fisico che Marte ha reso recentemente ancora più appetibile. Le montagne della Presolana vi accolgono mentre galoppate in direzione nord: una mente salda impedisce deliri combinativi. Solo i nati in novembre, però, possono permettersi di correre sulle diagonali, pur senza la certezza di realizzare le idee rosee e carnose che vorrebbero. La aposiopesi è la caratteristica tipica sulla scacchiera dei nati in questo segno, ben rappresentato da *Fabio Bruno* (15 dicembre) dai fratelli *Vocaturo, Daniele* (16 dicembre) e *Ilaria* (19 dicembre) e da *Raffaele Lombardi* (che qui fa l'arbitro, 24 novembre). Ma soprattutto dalla mitica e sexy *Silvia Azzoni* (12 dicembre) che qui a Bratto è al centro della attenzione per i suoi appetitosi "bermuda", indossati ispirandosi sicuramente alla *Caoili*, forse puntando a biszarne le note vicende torinesi: ma se fosse lei il personaggio misterioso di cui sopra?

A.C.

TIRO CON L'ARCO

Giovedì 24 Agosto

gara di tiro con l'arco aperta esclusivamente
a tutti i giocatori di scacchi
inizio ore 10

Vi aspettiamo numerosi!!

Cantoniera della Presolana, Loc. Donico

Iscrizione ed attrezzatura 5 €

RISULTATI - OPEN A

TURNO 4

1	Drasko, Milan	-	Epishin, Vladimir	½-½
2	Sax, Gyula	-	Cebalo, Miso	½-½
3	Groszpeter, Attila	-	Dervishi, Erald	½-½
4	Komarov, Dimitri	-	De Santis, Alessio	1-0
5	Efimov, Igor	-	Castaldo, Folco	0-1
6	Mazzilli, Piero	-	Shytaj, Luca	0-1
7	Piscopo, Pierluigi	-	Lanzani, Mario	½-½
8	Lucaroni, Massimilia	-	Bellia, Fabrizio	0-1
9	Vancini, Edoardo	-	Bruno, Fabio	1-0
10	Sardo, Gabriele	-	Vezzosi, Paolo	½-½
11	Mogranzini, Roberto	-	Voltolini, Giuseppe	1-0
12	Ferro, Mario	-	Godena, Michele	0-1
13	Salvador, Roland	-	Pace, Pierdario	1-0
14	Borgo, Giulio	-	Tomba, Ivan	1-0
15	Brunello, Sabino	-	Scotti, Umberto	1-0
16	Isonzo, David	-	Rombaldoni, Axel	0-1
17	Guido, Flavio	-	Ambrosi, Eleonora	1-0
18	Cugini, Verter	-	Fierro Baquero, Mart	0-1
19	Di Fonzo, Valerio	-	Costantini, Roberto	1-0
20	Sbarra, Marco	-	Bonazzi, Edoardo	½-½
21	Sautto, Daniele	-	Mola, Pietro	½-½
22	Bentivegna, Francesc	-	Paolinelli, Giacomo	1-0
23	Drazic, Sinisa	-	Andreoli, Renato	1-0
24	Mantovani, Renzo	-	Zucchelli, Massimo	1-0
25	Zoldan, Matteo	-	Grooten, Herman	0-1
26	Bresciani, Nicola	-	Nardelli, Marco	½-½
27	Magrini, Fabrizio	-	Ferretti, Folco	0-1
28	Lava, Giovanni	-	Tramalloni, Luca	0-1
29	Ranieri, Fabrizio	-	Teml, Walter	½-½
30	Pantaleoni, Claudio	-	Miatello, Alberto	1-0
31	Radice, Luca	-	Schuurman, Petra	0-1
32	Pulvirenti, Gianni	-	Andreolini, Mauro	0-1
33	Vivo, Mario	-	Lapenna, Antonio	0-1
34	Piantoni, Roberto	-	Capece, Adolivio	½-½
35	Guanciale, Orazio	-	Forato, Enrico	1-0
36	LAMPL, Gerald	-	Frilli, Guido	½-½
37	Rorato, Renzo	-	Johansson, Alexander	0-1
38	Novelli, Cristiano	-	Stips, Felix	1-0
39	Crippa, Gabriele	-	Gazzarri, Alberto	1-0
40	Napoli, Nicolo'	-	Djabri, Zafer M.	1-0
41	Ceccarini, Marco	-	Meng, Jean-Philippe	0-1
42	Rorato, Giovanni	-	Rosin, Federico	0-1
43	Piva, Giorgio	-	Pegoraro, Nicola	½-½
44	Brun, Dario	-	Alberton, Roberto	½-½
45	Ranfagni, Stefano	-	Fontana, Enrico	½-½
46	Astengo, Corrado	-	CAMPOMORI, Bruno	1-0
47	Vinzoni, Andrea	-	Buratti, Marco	0-1
48	Djabri, Katherine	-	MILAZZO, Mario	½-½
49	Astengo, Marcello	-	Gasperoni, Stefano	0-1
50	Maccagno, Giancarlo	-	Cecchetto, Vanni	1-0
51	Pesce, Gabriele	-	Ricca, Giorgio	½-½
52	Saccani, Ettore	-	Bianco, Raffaele	1-0
53	Lovati, Paolo	-	De-Nardi, Riccardo	1-0
54	Sala, Sergio	-	MARCHIORI, Diego	½-½
55	Ruggeri, Pietro	-	Burani, Eugenio	1-0
56	Gangemi, Salvatore	-	Raselli, Claudio	1-0
57	Beccaris, Gabriele	-	Podini, Francesco	½-½
58	Mazzariol, Oscar	-	Orsi, Massimiliano	0-1
59	Di Lascio, Savino	-	Salmoiraghi, Angelo	0-1
60	Nardi, Marco	-	Di-Donato, Giovanni	1-0
61	You, Zhi Chih Stefan	-	Piemonti, Carlo	0-1
62	Faccia, Sergio	-	Carosso, Andrea	1-0
63	D'apa, Matteo	-	Casagrande, Fabio	½-½

I commenti nelle partite sono del MF Andrea Malfagia.

Drasko, M (2521) - Epishin, V (2555) [D12]

Open A Bratto (4.1), 22.08.2006

1.d4 d5 2.c4 c6 3.e3 f6 4.f3 f5 5.f4 d3 6.fxd3 e6 7.0-0 bbd7 8.f3 b4 9.f4 d2 a5 10.f4 d1 0-0 11.f4 a1 ½-½

Sax, G (2545) - Cebalo, M (2505) [C96]

Open A Bratto (4.2), 22.08.2006

1.e4 e5 2.f3 c6 3.f5 a6 4.f4 f6 5.0-0 f7 6.f1 b5 7.f3 d6 8.c3 0-0 9.h3 a5 10.f2 c5 11.d4 d7 12.fbd2 exd4 13.cxd4 c6 14.f1 cxd4 15.fxd4 exd4 16.fxd4 de5 17.f4 d6 18.f1 ½-½

Groszpeter, A (2511) - Dervishi, E (2531) [C69]

Open A Bratto (4.3), 22.08.2006

1.e4 e5 2.f3 c6 3.f5 a6 4.f4 c6 dxc6 5.0-0 f6 6.d4 exd4 7.fxd4 c5 8.f3 fxd1 9.f4 d1 g5 10.f3 f4 d7 11.e5 h6 12.f4 b6 13.fxf6 c6 14.fbd2 f8 d8 15.f1 e1 f7 16.b3 fxf6 17.f2 g7 18.fxf6 fxf6 19.fxf6 fxf6 ½-½

Komarov, D (2530) - De Santis, A (2337) [E12]

Open A Bratto (4.4), 22.08.2006

1.d4 f6 2.f3 e6 3.c4 b6 4.a3 f7 5.f3 f4 e7 6.d5 0-0 7.g3 d6 8.f2 e5 9.0-0 fbd7 10.f1 c8 11.f3 c5 12.fxc6 fxc6 13.f4 d5 14.cxd5 f7 15.f4 f5 16.f6 e8 17.a4 a5 18.b4 axb4 19.f1 b1 f5 20.f4 b4 f4 d8 21.f3 f7 22.f2 c8 23.f1 b1 f7 24.f4 e4 25.g4 f4 g4 26.fxe4 fxe4 27.fxe4 f8 28.f4 e7 29.fxe7 fxe7 30.f2 f7 31.f5 b5 32.f4 d8 33.f4 d6 f4 d7 33.f6 c6 f6 c6 34.fxc6 f7 35.fxc8 fxc8 36.f5 f7 37.fxb6 f6 38.fxc7 fxc7 39.f1 c1 f5 40.a5 f6 41.a6 f6 42.e4 f7 43.c7 1-0

Efimov, I (2439) - Castaldo, F (2336) [A92]

Open A Bratto (4.5), 22.08.2006

1.d4 e6 2.f3 f5 3.g3 f6 4.f2 f4 e7 5.c4 0-0 6.0-0 f4 7.b3 f6 8.f2 c6 9.fbd2 d6 10.f1 d5 11.fdf3 a5 12.f5 fxe5 13.fxe5 f7 14.f2 c6 15.f3 a4 16.f4 d1 f6 17.e3 axb3 18.axb3 f5 19.f1 d7 20.f4 d4 f8 21.g4 f4 g4 22.f2 f7 23.f4 g4 f8 24.b4 f4 25.fxe4 fxe4 26.f6 c8 27.f5 c5 fxc5 28.fxc5 f8 29.f4 d6 f6 30.f4 d1 f8 31.f3 g3 32.f1 f3 33.f2 f5 34.h4 fxe5 35.f3 f7 36.f3 f5 37.f4 f6 38.f2 e5 39.f2 fxe2 40.fxf6 fxf6 41.fxe2 f4 1-0

Mazzilli, P (2310) - Shytaj, L (2433) [B90]

Open A Bratto (4.6), 22.08.2006

1.e4 c5 2.f3 d6 3.d4 f6 4.f3 cxd4 5.fxd4 a6 6.f3 e5 7.f3 e6 8.f3 e6 9.f4 d7 10.f4 d5 11.fxd5 12.f2 a5 13.a4 Il Bianco propone patta, il Nero rifiuta.

13...f7 14.0-0 f6 15.f5 0-0 16.f4 d7 f4 d7 17.fxa5 f7 18.b4 fxc2 19.fxc2 fxc2 20.f1 c1 f1 c1 21.f6 c6 22.fxc2 c5 23.b5 f4 d8 24.f4 d2 f4 c8 25.f4 a2 f4 a5 26.f4 a5 f4 a5 27.f4 c2 f8 28.f2 f7 29.f2 d7 30.f4 d3 f7 31.f4 c4 f6 32.f3 f8 33.f2 g5 34.f4 f5 35.f4 a7 36.g3 f4 e7 37.f3 c3 f4 a5 38.f4 d3 f7 39.f2 g8 40.f2 g4 41.f4 g4 f4 g4 42.f1 c1 f8 43.f3 f8 44.f3 f4 45.f4 c4 f4 g4





Premio di bellezza offerto dalla
CBA di Paolo Bellasich & C. S.n.c.

Precedenti vincitori
Turno 1 : MI G.Borgo
Turno 2 : MI D.Vocaturò
Turno 3 : MI F.Caruana

ATTENZIONE!!
Nuovi premi da parte della CBA!

Per chi consegue la prima norma da GM : 250 €
Per chi consegue la seconda norma da GM : 500 €
Per chi consegue la terza norma da GM : 1000 €

Nota: sono valide solo le norme conseguite in questa edizione del torneo.

46.♖xg4 hxg4+ 47.♗e3 c4 *Entrambi i formulari sono scarsamente leggibili, perciò è possibile che qua e là la ricostruzione sia scorretta.* 0-1

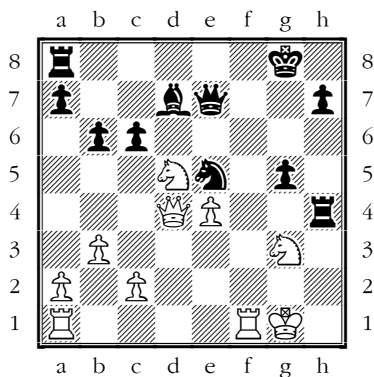
Piscopo,P (2393) – Lanzani,M (2331) [C83]
Open A Bratto (4.7), 22.08.2006

1.e4 e5 2.♗f3 ♘c6 3.♖b5 a6 4.♖a4 ♗f6 5.0-0 ♗xe4 6.d4 b5 7.♖b3 d5 8.dxe5 ♖e6 9.♖e3 ♖e7 10.c3 0-0 11.♗e1 ♗a5 12.♖c2 ♗c4 13.♗bd2 ♗cxd2 ½-½

La seguente partita è vincitrice del premio di bellezza del quarto turno. Il premiato è *Fabrizio Bellia*.

Lucaroni,M (2293) – Bellia,F (2392) [C28]
Open A Bratto (4.8), 22.08.2006

1.e4 e5 2.♖c4 ♗f6 3.d3 ♘c6 4.♗c3 ♗a5 5.♗ge2 c6 6.0-0 ♗xc4 7.dxc4 d6 8.♗d3 ♖e7 9.b3 0-0 10.f4 ♗g4 11.♗h1 f5 12.♖a3 exf4 13.♖xf4 g5 14.♖ff1 f4 15.c5 dxc5 16.♗c4+ ♖f7 17.♖xc5 ♖xc5 18.♗xc5 ♗e3 19.♖f2 ♖d7 20.g3 b6 21.♗d6 ♖f6 22.♗d2 ♗g4 23.♖ff1 ♖h6 24.h4 fxg3 25.♗xg3 ♖xh4+ 26.♗g1 ♗e7 27.♗d4 ♗e5 28.♗d5



28...cxd5! 29.♗xd5+ ♗g7 30.♗xa8 ♗c5+ *Il tatticismo escogitato dal Bianco, in posizione strategicamente perduta, si ritorce rapidamente contro di lui: il Nero forza il matto in poche mosse.* 31.♖f2 ♗f3+ 32.♗f1

♖h3+ 33.♗e2 ♗xc2+ 34.♗e3 ♗c3+ 35.♗e2 ♗d2+ 0-1

Vancini,E (2250) – Bruno,F (2388) [A25]
Open A Bratto (4.9), 22.08.2006

1.c4 e5 2.g3 ♗c6 3.♖g2 f5 4.♗c3 ♗f6 5.d3 ♖c5 6.e3 0-0 7.♗ge2 ♖e8!? *Novità? Il piano che il Nero realizza in partita di solito non si gioca in concomitanza con la spinta in f5. Qui in e8 si tende a mettere la donna, in stile "olandese".*

8.0-0 ♖f8 9.e4 ♗d4 10.♗xd4 exd4 11.♗e2 fxe4 12.♗xd4 c6 *Più flessibile dell'immediata 12...d5 perché, come Bruno ha spiegato dopo la partita, apre la possibilità della manovra d'attacco Da5-h5.*

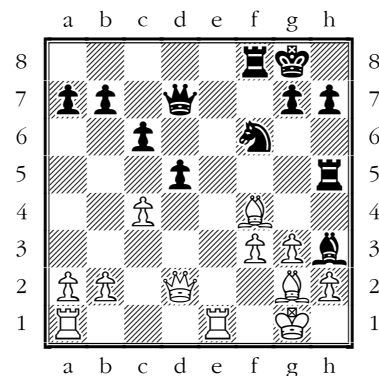
13.dxe4 ♗xe4 14.♖e3 d6 *Non è escluso che stavolta 14...d5!? fosse preferibile, ma il Nero non è ancora pronto a precludere la quinta traversa alla donna.*

15.♗c2 ♗f6 16.♖g5 ♖e5 17.♖f4 ♖h5!? *Il Nero ovviamente gioca per vincere e concentra i pezzi sull'arrocco del Bianco.*

18.♖fe1 *Occupare una colonna sguarnita viene naturale e non mancherà di avere il suo peso più avanti!*

18...♖g4 19.♗e6 ♗d7 20.♗xf8 ♖xf8 21.♗d2 d5!? *E' comprensibile che il Nero non voglia distrarre alcun pezzo dall'attacco che va costruendo e realizza infine la spinta centrale. In questo modo, però, permane una certa tensione centrale, il che lascia presagire che al Bianco non mancheranno possibilità di reazione alle mire aggressive di Bruno.*

22.f3 ♖h3



23.g4! *Ci vuole de l coraggio per giocare una mossa del genere ad un Fabio Bruno in carica come un bufalo!*

23...♗xg4! *Il Nero non si fa certo pregare. O la va o la spacca!*

24.♖xh3 ♖xh3 25.fxg4 ♗xg4+ 26.♖g3 ♖f3? *Questo buon essere l'errore decisivo, anche se solo per un capello, in quanto introduce nella posizione del Nero l'elemento di debolezza della traversa basale. Secondo Bruno, giocando subito 26...♗xc4 l'esito della partita sarebbe rimasto molto incerto.*

27.♖e8+! *Uno scacco importante, per procurarsi delle possibilità tattiche legate alla presenza del re sulla colonna f: se subito 27.♖e2 il Nero avrebbe come minimo la patta con 27...♖fxg3+ 28.hxg3 ♖xg3+! 29.♖g2 ♖h4 30.♖h2 ♖g3+ 31.♖g2 ♖h3*

27...♖f7 28.♖e2! *E non la spontanea 28.♖ae1? che porterebbe ad un rapido matto dopo 28...♖fxg3+! 29.hxg3 ♖xg3+*

28...♖xc4 *Ora 28...♖fxg3+ 29.hxg3 ♖xg3+ 30.♖g2 ♖h4 perderebbe al colpo per 31.♖f2+*

29.♖ae1 ♖h5 30.♖e7+ ♖g6 31.♖g2 *Conclusiva.*

31...♖hf5 32.♖f4+ *Un'ordinata e attenta difesa da parte di un Vancini ormai lanciattissimo ha portato il Nero a infilarsi sulle sue stesse lance. 1-0*

Sardo,G (2190) – **Vezzosi,P** (2356) [C10]
Open A Bratto (4.10), 22.08.2006

1.e4 e6 2.d4 d5 3.♗d2 dxe4 4.♗xe4 ♗d7 5.♗f3 ♗c6 6.♗d3 ♗d7 7.♖e2 ♗gf6 8.♗g3 ♗e7 9.0-0 ♗xf3 10.♖xf3 c6 11.b3 ♖a5 12.♗b2 ♗a3 13.♗xa3 ♖xa3 14.♖fe1 0-0 15.♖f4 a5 16.♖c1 ♖d6 17.♖b2 a4 18.♗e4 ♗xe4 19.♗xe4 ♗f6 20.♗f3 a3 21.♖c3 ♗d5 22.♖d2 ♖b4 23.♖xb4 ♗xb4 24.♖e2 ♖fd8 25.♖d2 ♖f8 26.c3 ♗d5 27.♗xd5 ♖xd5 28.♖ad1 ♖ad8 29.♖f1 ♖e7 30.♖e2 ♖f6 31.♖d3 e5 32.♖1d2 exd4 33.♖xd4 ♖xd4 34.♖xd4 ♖xd4 35.cxd4 ♖e6 36.♖d3 ♖d5 37.f3 f5 38.♖c3 g5 39.♖d3 h5 40.h3 h4 41.b4 b5 42.♖c3 ♖d6 43.♖b3 ♖d5 44.♖c3 ½-½

RISULTATI – C. I. UNDER 20
TURNO 4

1'	ROMBALDONI Denis	-CARUANA Fabiano	X
2'	RONCHETTI Niccolo'	-VOCATURO Daniele	X
3'	LAPICCIARELLA Daniele	-DVIIRNYI Daniyyl	0-1
4'	STROMBOLI Carlo	-STELLA Andrea	1-0
5'	LAIN Luigi	-BOSI Clint	1-0
6'	POMARO Alberto	-NAVARRO Stefano	0-1
7'	STROMBOLI Ettore	-PARODI Alessandro	1-0
8'	DE-NISI Mario	-FOSSATI Remigio	0-1
9'	SALA Giovanni	-BONAFEDE Alessandro	X
10'	BELLEMO Davide	-LAI Luca	1-0
11'	LOCCI Damiano	-DE-FILOMENO Simone	1-0
12'	COZZARIN Davide	-FRATINO Lorenzo	X
13'	GALLUCCI Alessio	-VALSECCHI Alessio	0-1
14'	ANDREONI Giuseppe	-MORA Lorenzo	X
15'	ROMANO Zeno	-FINOCCHIARO G.	0-1
16'	DINI Andrea	-TESTA Adriano	X
17'	TORRISI Andrea	-MEREU Matteo	1-0
18'	COLADANGELO Andrea	-BOSCOLO Marco	0-1
19'	MANCONI Antonio	-POPA Dragos	X
20'	REGORDA Massimiliano	-BARTOLI Fabio	X
21'	MARAZZI Dominic	-CANTU' Guido	1-0
22'	SAINI Stefano	-PULEO Diego	0-1
23'	BATTISTELLI Alessandro	-PALMITESSA Andrea	0-1
24'	ROMBALDONI Brian	-BERNARDINI Luca	0-1
25'	GILARDI Davide	-PALADINO Giovanni	X
26'	COCUZZI Edoardo	-PULCINI Giorgio	0-1
27'	ZERMIAN Federico	-TAGLIONE Stefano	0-1
28'	LOI Andrea	-ZZ.ASSENTE	0-0F

ERRATA CORRIGE

Nella *Shytaj-Lucaroni* (pag. 3 del Bollettino n. 3) è stata giocata 30...♗e6 e non 30...♗e4. Come quelle al numero 2, la correzione è stata riportata anche nell'archivio delle partite scaricabile via web.

Rombaldoni,D (2348) – **Caruana,F** (2444) [E11]
Ch. It. Under 20 Bratto (4.1), 22.08.2006

1.d4 e6 2.c4 ♗f6 3.♗f3 ♗b4+ 4.♗d2 ♖e7 5.g3 ♗c6 6.♗c3 0-0 7.♗g2 ♗xc3 8.♗xc3 ♗e4 9.♖c1 d6 10.d5 ♗d8 11.♗b4 a5 12.♗a3 e5 13.♗d2 ♗xd2 14.♖xd2 b6 15.0-0 ♗b7 16.b3 ♗c5 17.♗b2 ♗f5 18.h3 ♗g6 *Un'alternativa a 18...♗e4 19.f3 ♗f5 20.♖c3 ♖ae8 21.♖h2 ♗d7 22.♖e3 ♖d8 23.♖g1 f6 24.f4 ♖e7 25.♖f3 ♗f5 26.♖ff1 ♗e4 27.f5 ♗xg2 28.♖xg2 g5 29.fxg6 hxg6 30.♖c2 ♖g7 31.g4 ♖ef7 32.♗c1 ♖d7 33.h4 ♖h8 34.h5 gxh5 35.gxh5+ ♖f8 36.♖g6 f5 37.♗h6+ ♖e8 38.♗g7 ♖g8 39.h6 ♖e7 40.♖h5 ♖d7 41.♖xf5 1-0 Gabriel,C (2555)-Wahls,M (2605), Brema 1998*

19.♖h2 f5 20.f4! *Denis si accolla un peggioramento della struttura pedonale e un sensibile indebolimento delle sue case lungo la colonna 'e', ma in compenso dinamizza la posizione in favore dei suoi alfieri, in particolare quello camposcuro. Inoltre fissa il Pf5, limitando di conseguenza l'attività dell'alfiere nemico.*

20...exf4 21.♖xf4 ♖ae8 22.♖d4 ♗d7 23.♖cf1 ♗f6 24.♗f3 ♖e3 25.♖xe3 ♖xe3 26.♗d4 ♖e7 27.♗xf6 *Una scelta pattaiola, ma da una posizione di forza, perché il Bianco era preferibile (vantaggio di spazio, coppia di alfieri, pressione sul Pf5). Volendo giocare per vincere, avrebbe potuto mantenere la tensione con mosse di consolidamento, come Rg2 oppure a3, ma avrebbe dovuto tener conto del salto di cavallo in e4. A scampo di rischi, meglio eliminarlo subito...*

27...♖xf6 28.♖g2 ♖e5 29.h4 ♖f8 30.♖f2 ♖e7 31.a3 ♖f8 32.b4 axb4 33.axb4 ♖a8 34.c5 bxc5 35.bxc5 ♗f7 36.cxd6+ cxd6 37.♖c1 ♗xd5 38.♖c7+ ♖f6 39.♖d4 ♖a5 40.♖d7 ♗xf3 41.♖4xd6+ *Una corretta patta fra i due campioncini, senza farsi troppo del male. ½-½*

Ronchetti,N (2421) – **Vocaturo,D** (2410) [B52]
Ch. It. Under 20 Bratto (4.2), 22.08.2006

1.e4 c5 2.♗f3 d6 3.♗b5+ ♗d7 4.♗xd7+ ♖xd7 5.0-0 ♗f6 6.e5 dxe5 7.♗xe5 ♖d6 8.♖e2 e6 9.♗a3 ♗e7 10.b3 0-0 11.♗b2 ♗d5 12.♗ac4 *Qui Niccolo', che evidentemente non si sentiva in gran vena, ha proposto patta, ma Daniele l'ha rifiutata.*

12...♖d8 13.d4?! *Piccola svista o scelta consapevole, ma nervosa?*

13...cxd4 14.♖ad1 *Il problema è su 14.♗xd4? b5! (ben più forte dell'immediata 14...♗f4 15.♖f3 ♖xd4 che pure sembra perfettamente giocabile.) 15.♗e3 ♗f4 16.♖f3 ♖xd4 17.♖xa8 ♖xe5 con vantaggio decisivo del Nero.*

14...♗c5 15.♖e4 b5 16.♗d2 ♖a5 *Gioco incerto, ma probabilmente nulla di più per il Bianco. Ad ogni modo, nel seguito i due ragazzi giocano con molta circospezione, senza prendersi ulteriori rischi.*

17.♗xd4 ♗xd4 18.♖xd4 ♗a6 19.♗e4 ♖c7 20.c4 bxc4 21.♗xc4 ♖fd8 22.♖b2 ♗c5 23.♗xc5 ♖xc5 24.♖d4 ♖xd4 25.♖xd4 ♗c3 26.♖xd8+ ♖xd8 27.g3 g5 28.♖g2 *E stavolta davvero non c'è ragione di continuare. ½-½*

Lapicciarella,D (2146) – **Dvirnyy,D** (2280) [E88]
Ch. It. Under 20 Bratto (4.3), 22.08.2006

1.d4 ♖f6 2.c4 g6 3.♗c3 ♗g7 4.e4 d6 5.f3 0-0 6.♗e3 e5
7.d5 c6 8.♗d3 cxd5 9.cxd5 a6 10.♗ge2 ♗bd7 11.b4
♗h5 12.♗d2 f5 13.exf5 gxf5 14.0-0 ♖f4 15.♗xf4 exf4
16.♗xf4 ♗b6+ 17.♗h1 ♗xb4 18.♗fc1 ♗e5 19.♗f1 ♗g6
20.♗g5?! 20.♗h6 lasciava il Bianco in vantaggio.
L'alfiere ora rimane in pericolo.

20...f4! 21.h4? 21.♗d3 è ben ribattuta da 21...♗f5;
*Però con 21.♗ab1! il Bianco avrebbe conservato pari
possibilità.*

21...h6 22.h5 hxg5 23.hxg6 ♗f5 *Una posizione
fantastica per gli alfieri neri!*

24.a3 ♗d4 25.♗a2 ♗ac8 26.♗e2 ♗f2 27.♗d1 ♗h4+
28.♗g1 ♗c4 29.♗b2 b5 30.♗b4 ♗c2 31.♗e1 ♗xe1
32.♗xe1 ♗e8 0-1

Stromboli,C (2196) – **Stella,A** (2120) [B55]
Ch. It. Under 20 Bratto (4.4), 22.08.2006

1.e4 c5 2.♗f3 d6 3.d4 cxd4 4.♗xd4 ♗f6 5.f3 e5 6.♗b5+
♗bd7 7.♗f5 d5 8.exd5 a6 9.♗a4 b5 10.♗b3 ♗c5
11.♗e3 ♗xb3 12.axb3 ♗c5 13.♗c3 ♗b7 14.0-0 ♗xd5
15.♗cxd5 ♗xd5 16.♗xd5 ♗xd5 17.♗d1 ♗e6 18.♗h1
♗xe3 19.♗xe3 0-0 20.b4 ♗fc8 21.♗c5 ♗f5 22.c3 f6
23.♗a5 ♗c6 24.♗g1 ♗f7 25.♗f2 ♗e6 26.♗e3 ♗c2
27.♗da1 ♗d5 28.♗xb5 axb5 29.♗xa8 ♗c4 30.♗d2 ♗b3
31.♗c1 ♗d3 32.♗a3+ ♗c4 33.♗d2 ♗f1 34.g3 ♗g2
35.b3+ ♗d5 36.♗e2 ♗e6 37.♗a5 e4 38.f4 ♗f3+ 39.♗e3
♗c6 40.♗a6+ ♗d7 41.♗a7+ ♗c6 42.c4 f5 43.♗a6+ ♗d7
44.cxb5 ♗d1 45.♗a7+ ♗c8 46.b6 ♗c6 47.♗d4 ♗e6
48.♗xg7 h5 49.b7+ ♗b8 50.♗e5+ ♗xe5 51.fxe5 ♗xb3
52.♗d4 e3 53.♗xe3 h4 54.♗d4 hxg3 55.hxg3 1-0

Lain,L (2254) – **Bosi,C** (2050) [E87]
Ch. It. Under 20 Bratto (4.5), 22.08.2006

1.d4 ♗f6 2.c4 g6 3.♗c3 ♗g7 4.e4 d6 5.f3 0-0 6.♗e3 e5
7.d5 a5 8.♗d2 ♗a6 9.0-0-0 ♗e8 10.g4 c6 11.♗d3 ♗b4
12.♗ge2 cxd5 13.cxd5 ♗d7 14.♗b1 ♗c7 15.h4 b5
16.♗g3 ♗xd3 17.♗xd3 b4 18.♗ce2 ♗e7 19.h5 ♗a4
20.♗dg1 ♗b5 21.♗a1 ♗fc8 22.hxg6 ffg6 23.b3 ♗d4
24.bxa4 ♗c2+ 25.♗b2 ♗d7 26.♗b3 ♗d4+ 27.♗xd4
exd4 28.♗c1 ♗c3+ 29.♗xc3 dxc3 30.♗e2 ♗f8 31.♗hf1
♗c8 32.♗c2 ♗a7 33.♗f4 ♗h6 34.♗e6 ♗d2 35.♗xd2
cxd2 36.♗xc8+ 1-0

Capuano,F (1977) – **De Rosa,M** (2062) [A35]
Ch. It. Femminile Bratto (4.1), 22.08.2006

1.d4 c5 2.e3 ♗f6 3.♗f3 g6 4.c4 ♗g7 5.♗c3 0-0 6.♗e2
cxd4 7.♗xd4 ♗c6 8.0-0 d6 9.♗xc6 bxc6 10.♗f3 ♗d7
11.♗c2 ♗b8 12.♗d2 ♗c7 13.♗ac1 e5 14.e4 ♗c8 15.b3
h5 16.♗fd1 ♗d7 17.♗a4 ♗c5 18.♗xc5 dxc5 19.♗e3
♗e7 20.♗d3 ♗e8 21.♗d6 ½-½

Panella,F (1954) – **Arnetta, M.T.** (2020) [B33]
Ch. It. Femminile Bratto (4.2), 22.08.2006

1.e4 c5 2.♗f3 ♗c6 3.d4 cxd4 4.♗xd4 ♗f6 5.♗c3 e5
6.♗db5 d6 7.♗d5 ♗xd5 8.exd5 ♗b8 9.c4 a6 10.♗c3
♗e7 11.♗d3 0-0 12.0-0 f5 13.f3 ♗d7 14.♗e3 ♗g5
15.♗f2 ♗f6 16.♗e1 ♗h6 17.♗d1 ♗h8 18.b4 b6 19.♗c2
♗e7 20.♗a4 ½-½

Santurbano,M (1985) – **Sautto,A** (1950) [C01]
Ch. It. Femminile Bratto (4.3), 22.08.2006

1.e4 e6 2.d4 d5 3.exd5 exd5 4.♗f3 ♗d6 5.c4 c6 6.♗c3
♗e7+ 7.♗e2 ♗f6 8.0-0 0-0 9.♗g5 ♗e6 10.cxd5 ♗xd5
11.♗xd5 cxd5 12.♗e1 ♗b4 13.♗f1 ♗bd7 14.a3 ♗a5
15.♗d3 ♗d6 16.g3 ♗e4 17.♗f4 ♗e6 18.♗b3 ♗b6
19.♗fe1 ♗df6 20.♗g5 ♗d7 21.♗xe4 dxe4 22.♗xe4
♗xd4 23.♗e3 ♗xe4 24.♗xb6 ♗d5 25.♗xd5 ♗xd5
26.♗d4 a6 27.♗ad1 g6 28.♗c5 ♗fd8 29.♗e5 ♗f6
30.♗xd8+ ♗xd8 31.♗e7 ♗d7 32.♗e2 h5 33.♗b4 ♗d5
34.♗c5 f6 35.♗e8+ ♗f7 36.♗f8+ ♗e6 37.♗g2 ♗c7 38.b4
½-½

Brunello,M (1944) – **Matta,F** (1841) [C45]
Ch. It. Femminile Bratto (4.4), 22.08.2006

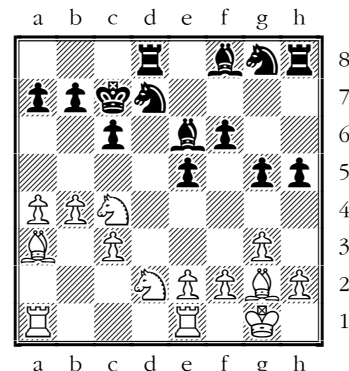
1.e4 e5 2.♗f3 ♗c6 3.d4 exd4 4.♗xd4 ♗c5 5.♗e3 ♗f6
6.c3 ♗ge7 7.♗c4 0-0 8.0-0 ♗b6 9.♗c2 d6 10.f4 ♗xe3+
11.♗xe3 ♗e6 12.♗d3 ♗h6 13.f5 ♗xe3+ 14.♗h1 ♗e5
15.♗c2 ♗c4 16.f6 ♗xf1 17.fxe7 ♗xg2+ 18.♗xg2 ♗g5+
19.♗h1 ♗xe7 20.♗d2 ♗h4 21.♗e2 ♗g4 22.♗f3 ♗f2
23.♗d3 ♗e3 24.♗e1 ♗f1+ 25.♗xf1 ♗xf1 26.h3 ♗g3+ 0-
1

Fittante,G (1883) – **Chierici,M** (1938) [A41]
Ch. It. Femminile Bratto (4.5), 22.08.2006

1.d4 d6 2.g3 e5 3.dxe5 dxe5 4.♗xd8+ ♗xd8 5.♗g2 c6
6.♗f3 f6 7.0-0 ♗f5 8.c3 ♗d7 9.♗bd2 g5 10.♗c4 h5
11.♗d1 ♗c7 12.a4 ♗c5 13.♗fd2 ♗d8 14.♗e1 ♗e6 15.b4
♗d7 16.♗a3?

RISULTATI – C.I. FEMMINILE
TURNO 4

1'	CAPUANO Francesca	-DE-ROSA Maria	X
2'	PANELLA Fiammetta	-ARNETTA Maria Teresa	X
3'	SANTURBANO Maria V.	-SAUTTO Alessandra	X
4'	BRUNELLO Marina	-MATTÀ Francesca	0-1
5'	FITTANTE Giuliana	-CHIERICI Marianna	0-1
6'	BRUNELLO Roberta	-TONEL Giulia	1-0
7'	COSTANTINI Laura	-PALMITESSA Irene	1-0
8'	CHIARION Elisa	-MESSINA Roberta	0-1
9'	DI-CERBO Giulia	-PALMITESSA Chiara	1-0
10'	MONTICONE Sonia	-VOCATURO Ilaria	X
11'	ZANABONI Alessandra	-MOSCA Giulia	1-0
12'	VARAGNOLO Silvia	-REGINATO Sabrina	X
13'	AMMENDOLA Monica	-ZZ.ASENTE 25	1-0F



16...♗b6! *Una tipica zampata di Marianna!*

17. Δ xb6 Ξ xd2 18. Δ a8+ Θ b8 19. Ξ ed1 Ξ xd1+ 20. Ξ xd1
 Δ e7 21. Δ e4 Θ xa8 22. b5 Θ b8 23. bxc6 bxc6 Senza
cadere nella trappola 23... Δ xa3?? 24. Ξ d8+ Θ c7
25. cxb7! e il Bianco va a donna. Con un pezzo in più il
resto è facile.

24. Δ xe7 Δ xe7 25. Ξ d6 Δ d5 26. Δ c2 Ξ f8 27. Ξ d7 Δ c8
28. a5 Ξ f7 29. Ξ d8 Θ c7 30. Ξ h8 Δ d6 31. Ξ xh5 Δ c4 32. a6
 Θ b6 33. Δ f5 Δ d6 0-1

CLASSIFICA FINALE DOPO 9 TURNI - LAMPO 21/08/2006

nome	ctg.	punti	buh.	elo
1'	3-GODENA Michele	GM	7.5	2528
2'	19-STROMBOLI Ettore	-M	7.5	47.0
	2224			
3'	20-NAPOLI Nicolo'	-M	7.0	2216
4'	1-Dervishi Erald	BGM	7.0	2531
5'	15-FERRO Mario	-M	7.0	2238
6'	4-Drazic Sinisa	GGM	7.0	2514
7'	5-Salvador Roland	IFM	6.5	2420
8'	9-CASTALDO Folco	FM	6.5	2336
9'	10-Fierro Baquero M. L.	UIM	6.5	2314
10'	11-COSTANTINI Roberto	FM	6.5	2293
11'	13-MOLA Pietro	FM	6.0	2279
12'	6-VOCATURO Daniele	IM	6.0	2410
13'	12-DVIRNYY Daniyyl	-M	6.0	2280
14'	38-POMARO Alberto	CM	6.0	2046
15'	21-FOSSATI Remigio	CM	6.0	2203
16'	46-CECCHETTO Vanni	CM	6.0	2006
17'	2-Komarov Dimitri	RGM	5.5	2530
18'	8-MOGRANZINI Roberto	FM	5.5	2352
19'	7-VEZZOSI Paolo	IM	5.5	2356
20'	40-YOU Zi Chih Stefano	CM	5.5	2038
21'	31-MARCHIORI Diego	CM	5.5	2110
22'	17-PACE Pietro Dario	CM	5.5	2228
23'	29-RUGGERI Pietro	CM	5.5	2123
24'	30-PIROLA Andrea	CM	5.5	2119
25'	25-FRILLI Guido	CM	5.5	2154
26'	33-CRIPPA Gabriele	CM	5.5	2078
27'	14-BENTIVEGNA Francesco	-M	5.0	2269
28'	26-SAUTTO Daniele	CM	5.0	2152
29'	16-ROMBALDONI Andrea	-M	5.0	2235
30'	49-DE-NARDI Riccardo	1N	5.0	1973
31'	37-CAROSSO Andrea	CM	5.0	2050
32'	28-CECCARINI Marco	CM	5.0	2140
33'	18-RANIERI Fabrizio	-M	5.0	2227
34'	44-SALMOIRAGHI Angelo	CM	5.0	2015
35'	32-CANOVA Luca	CM	5.0	2106
36'	41-FACCIA Sergio	CM	5.0	2035
37'	23-ANDREOLINI Mauro	CM	5.0	2195
38'	24-VIVO Mario	-M	5.0	2165
39'	51-FIORILI Roberto	1N	5.0	1934
40'	35-COZZARIN Davide	CM	5.0	2062
41'	34-BIANCO Raffaele	CM	5.0	2069
42'	54-PARODI Alessandro	1N	5.0	1918
43'	85-MEREU Matteo	3N	5.0	1497
44'	70-FERRARESE Giacomo	2N	4.5	1721
45'	43-RANFAGNI Stefano	CM	4.5	2016
46'	55-MIRCOLI Gianluca	1N	4.5	1908
47'	42-MANCONI Antonio	CM	4.5	2023
48'	74-BADANO Giancarlo	2N	4.5	1679
49'	62-GALLUCCI Alessio	1N	4.5	1840
50'	52-BERNASCONI Roberto	1N	4.5	1933
51'	22-STROMBOLI Carlo	CM	4.0	2196
52'	56-SALA Sergio	1N	4.0	1902
53'	68-TESTA Adriano	2N	4.0	1729
54'	59-LAI Luca	1N	4.0	1877
55'	58-REGORDA Massimiliano	1N	4.0	1882
56'	27-NOVELLI Cristiano	CM	4.0	2145
57'	36-Meng Jean-Philippe	-M	4.0	2058
58'	75-MARAZZI Dominic	2N	4.0	1679
59'	50-REGORDA Vittorio	1N	4.0	1949
60'	67-ROMANO Roberto	2N	4.0	1733
61'	82-REGINATO Sabrina	1N	4.0	1517
62'	77-MORELLO Guido	2N	4.0	1635
63'	72-COCUZZI Edoardo	2N	4.0	1689
64'	83-CASAVECCHIA Alberto	3N	4.0	1515
65'	57-FRATINO Lorenzo	1N	3.5	1901
66'	66-PALADINO Giovanni	2N	3.5	1760
67'	39-BRUN Dario	CM	3.5	2040
68'	47-FINOCCHIARO Gianluca	CM	3.5	1986
69'	78-ARDU Luigi	3N	3.5	1584
70'	48-SANTURBANO Maria V.	CM	3.5	1985
71'	76-AMMENDOLA Monica	2N	3.5	1640
72'	64-REGINATO Mauro	1N	3.0	1823
73'	69-DI-CHIARA Mauro	2N	3.0	1721
74'	60-FIZZOTTI Mario	1N	3.0	1868
75'	73-ORSI Lorenzo	2N	3.0	1682
76'	61-CANTU' Guido	1N	3.0	1842
77'	65-BURBI Gianluca	1N	3.0	1793
78'	45-SOTTROI Carlo	CM	3.0	2008
79'	80-VOCATURO Ilaria	2N	3.0	1580
80'	79-PISTONE Salvatore	2N	3.0	1580
81'	71-FRANZINI Stefano	2N	2.5	1700
82'	63-PINO Nicola	1N	2.5	1832
83'	81-COLADANGELO Andrea	3N	2.5	1548
84'	84-FEDELE Federico	3N	2.5	1500
85'	89-DE-COL Daniele	3N	2.0	1430
86'	86-FIAMMETTI Gianluca	NC	2.0	1467
87'	87-TROZZI Ettore	NC	2.0	1449
88'	53-BONOTTO Giorgio	1N	2.0	1918

RISULTATI - OPEN B

TURNO 3

1'	ROZZONI Davide	-LA-MANNA Andrea	0-1
2'	REGORDA Vittorio	-BASSIS Ivano	0-1
3'	NASONI Paolo	-TAFUR Abel	0-1
4'	BONOTTO Giorgio	-ROVERSI Stefano	0-1
5'	NARDONE Massimo	-BURBI Marco	X
6'	CAMBIERI Mario	-BETTINI Massimo	0-1
7'	BRUNELLI Giovanni	-MAZZOTTI Federico	0-1
8'	CELLI Ugo	-SIMONE Marco	1-0
9'	SPANO' CUOMO Gaetano	-MARGUERETTAZ Davy	1-0
10'	GOZZINI Giambattista	-COLOMBO Sandro	X
11'	SOTTROI Carlo	-SANZANI Pierluigi	0-1
12'	PANIGONI Giuseppe	-BOCCALATTE Piero	X
13'	VIGNOLI Matteo	-PESCE Leandro	1-0
14'	REGINATO Mauro	-FIORILI Roberto	0-1
15'	MADIAI Federico	-BERNASCONI Roberto	1-0
16'	SARACCO Marco	-SCARPELLINI Felice	1-0
17'	DI-CHIARA Mauro	-BOLOGNESI Alberto	1-0
18'	BOFFA Mauro	-PERON Davide	X
19'	MORANDI Daniele	-ORSI Lorenzo	1-0
20'	FIZZOTTI Mario	-VILLA Claudio	0-1
21'	NEPI Ezio	-FERRARESE Giacomo	1-0
22'	GALASSO Daniele	-CAPUTI Giuliano	0-1
23'	ACUNZO Domenico	-GALLAVOTTI Eugenio	1-0
24'	FRANZINI Stefano	-MILANESI Erminio	0-1
25'	LANNI Vincenzo	-VANZAN Alessandro	X
26'	ALLEGRETTI Luigi	-LONGO Pietro	X
27'	ELSIDO Massimo	-PANIGA Danilo	1-0
28'	ROMANO Roberto	-ZX.ASSENTE 8	1-0F

RISULTATI - OPEN C

TURNO 3

1'	PAULOVICH Adriano	-FARACI Libero	X
2'	LAPENNA Michelangelo	-VENDRAMINI Ivano	0-1
3'	BRIGHENTI Alessandro	-PALUMBO Claudio	0-1
4'	BADANO Giancarlo	-GAZZARRI Leonardo	X
5'	LARICINI Alberto	-STELLA Luca	1-0
6'	PISTONE Salvatore	-TAMMARAZIO Saverio	0-1
7'	DAPPIANO Andrea	-MAFFEO Mauro	1-0
8'	MORO Roberto	-BAJADA Giacomo	1-0
9'	REGINATO Lino	-SALA Marcello	0-1
10'	VALLARINO Giacomo	-MENON Michele	0-1
11'	BARAZZA Remo	-TRAVAGLINI Renzo	X
12'	PENNATI Roberto	-ARDU Luigi	1-0
13'	MORELLO Guido	-MERLETTI Vincenzo	1-0
14'	GAZZETTA Marco	-BONASSI Tommaso	X
15'	PANDINI Giuseppe	-GIGLIOLI Antonio	X
16'	PARAGLIOLA Gennaro	-CHIERICI James	1-0
17'	CALVI Alessandro	-CORBELLINI Nicola	X
18'	GRECO Umberto	-MORA Ramirez Juan	1-0
19'	FERRARESE Eugenio	-VENTURI Luca	0-1
20'	TUCCI Flavio	-MANNORI Giampaolo	1-0
21'	TESTA Massimo	-MARCELLONI Dario	0-1
22'	CATTANEO Dario	-NEGRI Luigi	1-0
23'	DE-COL Daniele	-MASSERINI Simone	0-1
24'	CASAVECCHIA Alberto	-GUIDO Giuseppe	X
25'	MATTA Domenico	-CAMBI Enrico	0-1
26'	D'APA Massimo	-MONDINI Francesco	0-1
27'	CERAULO Carlo A.	-VILLA Maurizio	0-1
28'	BROCCA Lorenzo	-ZZ.ASSENTE 55	1-0F

RISULTATI - PROMOZIONE

TURNO 3

1'	STIPS Tobias	-TROZZI Ettore	1-0
2'	PIEMONTI Andrea	-ALBORGHETTI Ernesto	0-1
3'	AIROLDI Andrea	-FIAMMETTI Gianluca	0-1
4'	BOERCI Roberto	-AZZOLIN Lorenzo	X
5'	CEPPARONE Enrico	-BIFFI Roberto	0-1
6'	FRAGOMENI Carlo	-CIOLFI Stefano	1-0
7'	CONSONNI Isabella	-MESSINA Salvatore	0-1
8'	PICASSO Filippo	-NICOLI Davide	1-0
9'	LAVA Jacopo	-VIGNOLI Ernesto	1-0
10'	TIOZZO Giulia	-PIEMONTI Alice	1-0
11'	GUARDUCCI Simone	-GUERINI Sara	1-0

CLASSIFICA DOPO TURNO 4 OPEN A

No.	PNo.	Name	Score	WP	SB	PS
1.	1	Epishin, Vladimir	3.5	10.5	8.75	9.5
	2	Sax, Gyula	3.5	10.5	8.75	9.5
	3	Dervishi, Erald	3.5	9.5	7.75	9.5
	4	Komarov, Dimitri	3.5	8.5	7.75	8.0
	6	Drasko, Milan	3.5	10.0	8.25	9.5
	8	Groszpeter, Attila	3.5	9.0	7.25	9.5
	9	Cebalo, Miso	3.5	10.5	8.75	9.5
	11	Shytaj, Luca	3.5	8.0	6.75	9.0
	15	Bellia, Fabrizio	3.5	6.5	6.00	8.0
	22	Mogranzini, Roberto	3.5	9.0	7.50	8.5
	24	Castaldo, Polco	3.5	7.0	6.00	8.5
	36	Vancini, Edoardo	3.5	10.0	8.50	8.5
13.	5	Godena, Michele	3.0	10.0	6.75	7.5
	12	Salvador, Roland	3.0	8.5	6.50	7.0
	13	Borgo, Giulio	3.0	9.5	6.00	8.0
	14	Piscopo, Pierluigi	3.0	9.5	6.75	8.0
	16	Brunello, Sabino	3.0	8.5	6.00	7.0
	21	Vezzosi, Paolo	3.0	8.5	5.75	7.5
	25	Lanzani, Mario	3.0	9.0	6.75	8.0
	26	Guido, Flavio	3.0	9.0	5.50	8.0
	27	Fierro Baquero, M. L.	3.0	8.5	5.00	8.0
	34	Bentivegna, Francesco	3.0	7.5	5.25	7.0
	48	Di Fonzo, Valerio	3.0	8.0	5.00	7.0
	50	Sardo, Gabriele	3.0	9.5	6.75	8.0
	51	Rombaldoni, Axel	3.0	10.0	6.75	7.5
26.	7	Drazic, Sinisa	2.5	8.5	4.25	6.5
	10	Efimov, Igor	2.5	9.5	4.75	8.0
	17	Bruno, Fabio	2.5	11.0	6.00	7.5
	18	Mantovani, Renzo	2.5	7.0	3.75	6.0
	19	Grooten, Herman	2.5	7.0	3.25	6.0
	23	De Santis, Alessio	2.5	8.0	3.75	7.5
	28	Mazzilli, Piero	2.5	9.0	5.00	7.0
	30	Lucaroni, Massimiliano	2.5	10.0	4.75	8.0
	32	Sbarra, Marco	2.5	7.0	2.25	6.5
	33	Mola, Pietro	2.5	8.0	3.25	6.5
	35	Ferretti, Polco	2.5	8.0	3.75	6.0
	42	Pantaleoni, Claudio	2.5	6.0	3.25	6.0
	43	Schuurman, Petra	2.5	9.0	4.00	6.5
	45	Voltolini, Giuseppe	2.5	10.5	5.75	8.0
	49	Andreolini, Mauro	2.5	9.0	5.25	6.0
	54	Guancia, Orazio	2.5	6.0	2.50	6.0
	56	Sautto, Daniele	2.5	8.5	4.25	6.5
	57	Bonazzi, Edoardo	2.5	7.5	3.25	6.5
	60	Novelli, Cristiano	2.5	6.5	4.00	5.5
	75	Tramalloni, Luca	2.5	6.5	3.25	4.5
	83	Lapenna, Antonio	2.5	6.0	3.00	5.0
	84	Crippa, Gabriele	2.5	8.5	4.50	5.0
	123	Johansson, Alexander	2.5	7.5	3.75	6.0
49.	20	Isonzo, David	2.0	11.0	4.50	7.0
	29	Costantini, Roberto	2.0	10.0	3.50	7.0
	31	Bresciani, Nicola	2.0	9.0	3.25	5.5
	37	Ferro, Mario	2.0	10.0	3.50	6.0
	39	Pace, Pierdario	2.0	6.5	1.00	6.0
	40	Ranieri, Fabrizio	2.0	8.5	3.00	5.5
	41	Tomba, Ivan	2.0	10.0	3.50	7.0
	44	Napoli, Nicolo'	2.0	7.5	2.00	5.0
	46	Cugini, Verter	2.0	7.5	2.50	5.0
	47	Scotti, Umberto	2.0	7.5	2.50	6.0
	53	Piantoni, Roberto	2.0	9.0	3.25	6.0
	55	Frilli, Guido	2.0	10.5	4.25	6.0
	59	Ambrosi, Eleonora	2.0	9.0	3.50	6.0
	63	Andreoli, Renato	2.0	7.5	3.25	5.5
	64	Rosin, Federico	2.0	8.5	2.00	4.0
	69	Nardelli, Marco	2.0	7.5	2.25	4.0
	72	Astengo, Corrado	2.0	7.0	1.50	4.0
	79	Temi, Walter	2.0	8.5	3.50	4.5
	80	Maccagno, Giancarlo	2.0	6.0	1.50	3.0
	88	Lovati, Paolo	2.0	7.5	2.50	4.0
	92	Meng, Jean-Philippe	2.0	5.5	2.00	3.0
	99	Capece, Adolivio	2.0	8.5	3.25	4.5
	109	Paolinelli, Giacomo	2.0	10.5	4.00	6.0
	111	Buratti, Marco	2.0	8.5	3.00	4.0
	115	Gasperoni, Stefano	2.0	6.0	1.75	3.0
	122	Saccani, Ettore	2.0	5.0	1.00	3.0
	126	LAMPL, Gerald	2.0	6.5	3.00	4.5
76.	38	Lava, Giovanni	1.5	9.0	1.75	5.5
	52	Vivo, Mario	1.5	9.5	2.75	5.5
	58	Rorato, Renzo	1.5	8.0	2.50	5.0
	61	Gazzarri, Alberto	1.5	9.5	2.75	5.0
	65	Zucchelli, Massimo	1.5	7.5	1.00	3.5
	66	Piva, Giorgio	1.5	7.5	0.75	3.5
	67	Alberton, Roberto	1.5	9.0	3.00	3.5
	68	Zoldan, Matteo	1.5	8.5	1.75	4.0
	70	Ruggeri, Pietro	1.5	6.0	1.00	2.0
	71	Fontana, Enrico	1.5	6.5	0.75	2.5
	73	Magrini, Fabrizio	1.5	7.5	1.25	4.0
	77	MILAZZO, Mario	1.5	7.0	2.00	3.0
	81	Miatello, Alberto	1.5	7.5	1.50	3.5
	82	Radice, Luca	1.5	9.0	1.75	4.0
	85	Ricca, Giorgio	1.5	7.0	1.25	2.5
	86	Gangemi, Salvatore	1.5	6.0	1.25	2.5
	97	Pegoraro, Nicola	1.5	8.0	2.75	3.5
	98	Nardi, Marco	1.5	7.5	1.50	2.5
	100	Brun, Dario	1.5	7.5	2.25	3.5
	108	Orsi, Massimiliano	1.5	6.5	2.25	2.5
	112	Ranfagni, Stefano	1.5	8.5	2.75	3.5
	113	Salmoiraghi, Angelo	1.5	7.5	1.25	2.5
	114	Djabri, Katherine	1.5	8.0	2.25	3.5
	117	Pesce, Gabriele	1.5	5.5	1.75	2.5
	119	Pulvirenti, Gianni	1.5	8.0	3.75	4.0
	121	Forato, Enrico	1.5	8.5	3.25	4.0
	124	Sala, Sergio	1.5	6.5	2.25	4.0
	125	Stips, Felix	1.5	7.0	2.00	4.0
104.	62	Ceccarini, Marco	1.0	7.0	1.25	3.0
	74	Vinzoni, Andrea	1.0	8.5	1.00	3.0
	76	MARCHIORI, Diego	1.0	6.0	1.00	1.5
	78	Astengo, Marcello	1.0	9.0	2.50	3.0
	87	Bianco, Raffaele	1.0	9.5	1.50	3.0

89	Podini, Francesco	1.0	6.5	0.75	2.0	
91	Djabri, Zafer M.	1.0	8.5	1.75	3.0	
93	Piemonti, Carlo	1.0	6.0	0.00	1.0	
94	Rorato, Giovanni	1.0	7.0	1.50	2.5	
103	Faccia, Sergio	1.0	5.0	0.00	1.0	
106	Beccaris, Gabriele	1.0	7.0	1.25	2.0	
107	CAMPOMORI, Bruno	1.0	7.0	1.00	3.0	
116	Cecchetto, Vanni	1.0	10.0	2.50	3.5	
118	De-Nardi, Riccardo	1.0	6.5	1.00	2.5	
118.	90	Mazzariol, Oscar	0.5	7.5	0.50	1.5
	96	Di Lascio, Savino	0.5	6.5	0.50	1.0
	101	Casagrande, Fabio	0.5	6.0	0.25	0.5
	104	Burani, Eugenio	0.5	8.0	1.25	1.5
	105	Raselli, Claudio	0.5	8.0	1.25	2.0
	110	D'apa, Matteo	0.5	6.5	0.25	0.5
	120	Di-Donato, Giovanni	0.5	6.5	0.50	1.5
125.	95	Carosso, Andrea	0.0	7.0	0.00	0.0
	102	You, Zhi Chih Stefano	0.0	6.0	0.00	0.0

CLASSIFICA DOPO TURNO 4 C.I. UNDER 20

nome	ctg.	punti	buh.	ps	id	nv	cc
1'	1-CARUANA Fabiano	PG IM	3.5	13.0			
2'	3-VOCATURO Daniele	RM IM	3.5	12.5			
3'	4-ROMBALDONI Denis	PU FM	3.5	12.0	2.0		1'
4'	2-RONCHETTI Niccolo'	RA FM	3.5	12.0	2.0	3	2'
5'	10-STROMBOLI Carlo	NA CM	3.5	11.5			
6'	5-DVIRNYI Daniyyil	TV -M	3.5	11.0			
7'	6-LAIN Luigi	VI -M	3.0	11.0	2.0		
8'	9-FOSSATI Remigio	GE CM	3.0	11.0	1.5		
9'	8-STROMBOLI Ettore	NA -M	3.0	10.5			
10'	14-BELLEMO Davide	VE CM	3.0	10.0	2.0		
11'	7-NAVARRO Stefano	PD -M	3.0	10.0	0.5		
12'	11-BONAFEDE Alessandro	TV CM	2.5	11.0			
13'	12-LAPICCIARELLA Daniele	MI CM	2.5	10.5			
14'	24-LOCCI Damiano	CA CM	2.5	9.5	2.0		
15'	26-SALA Giovanni	BG 1N	2.5	9.5	1.0		
16'	29-TORRISI Andrea	AT 1N	2.5	9.0	1.5		
17'	13-STELLA Andrea	CR CM	2.5	9.0	0.5		
18'	21-VALSECCHI Alessio	BG CM	2.5	9.0			
19'	23-FINOCCHIARO Gianluca	TO CM	2.5	8.5			
20'	17-BOSI Clint	PV CM	2.0	11.0			
21'	18-POMARO Alberto	PD CM	2.0	10.5			
22'	25-DE-NISI Mario	TN 1N	2.0	10.0	1.5		
23'	28-PARODI Alessandro	TO 1N	2.0	10.0			
24'	39-PULEO Diego	PA 2N	2.0	9.5			
25'	27-DINI Andrea	RM 1N	2.0	9.0	1.0	1	27'
26'	30-FRATINO Lorenzo	LU 1N	2.0	9.0	1.0	1	33'
27'	41-TESTA Adriano	RM 2N	2.0	9.0	0.5		
28'	32-LAI Luca	CA 1N	2.0	9.0			
29'	46-MARAZZI Dominic	PV 2N	2.0	8.5			
30'	45-DE-FILOMENO Simone	PO 2N	2.0	8.0	1.5		
31'	22-ANDREONI Giuseppe	RM CM	2.0	8.0	1.0		
32'	34-MORA Lorenzo	BG 1N	2.0	8.0	0.5		
33'	16-COZZARIN Davide	PN CM	2.0	7.0			
34'	19-BOSCOLO Marco	VE CM	2.0	6.5	1.0		
35'	53-PALMITESSA Andrea	BA 3N	2.0	6.5			
36'	35-ROMANO Zeno	BG 1N	1.5	10.0			
37'	37-GALLUCCI Alessio	TO 1N	1.5	9.5			
38'	20-MANCONI Antonio	LU CM	1.5	9.0			
39'	31-REGORDA Massimiliano	MI 1N	1.5	8.5			
40'	54-MEREU Matteo	CA 3N	1.5	8.0	1.0		
41'	38-BERNARDINI Luca	LU 1N	1.5	8.0	0.5		
42'	49-BARTOLI Fabio	LI 3N	1.5	8.0			
43'	43-POPA Dragos	LU 2N	1.5	7.5			
44'	48-PULCINI Giorgio	BG 2N	1.5	6.0			
45'	15-LOI Andrea	TN CM	1.5	1.5			
46'	51-COLADANGELO Andrea	MI 3N	1.0	8.0	1.0		
47'	36-CANTU' Guido	MI 1N	1.0	8.0			
48'	52-GILARDI Davide	BG 3N	1.0	7.5	1.0		
49'	55-SAINI Stefano	NC	1.0	7.5			
50'	40-PALADINO Giovanni	NA 2N	1.0	7.0			
51'	47-TAGLIONE Stefano	LI 2N	1.0	6.5			
52'	33-BATTISTELLI Alessandro	RM 1N	0.5	8.5			
53'	42-ROMBALDONI Brian	PU 2N	0.5	7.5			
54'	44-COCUZZI Edoardo	FI 2N	0.0	7.5			
55'	50-ZERMIAN Federico	MI 3N	0.0	6.5			

CLASSIFICA DOPO TURNO 4 C.I. FEMMINILE

nome	ctg.	punti	buh.	ps	id	nv	cc
1'	3-ARNETTA Maria Teresa	PA CM	3.0	12.0	2.5		
2'	1-DE-ROSA Maria	NA WF	3.0	12.0	2.0		
3'	9-CHIERICI Marianna	RE WF	3.0	11.0	2.0		
4'	4-SANTURBANO Maria Vincenza	CH CM	3.0	11.0	0.5		
5'	7-SAUTTO Alessandra	FR CM	3.0	10.5	1.0	*	
6'	5-CAPUANO Francesca	BA CM	3.0	10.5	1.0		
7'	6-PANELLA Fiammetta	RM 1N	3.0	10.0			
8'	15-MATTA Francesca	TO 1N	3.0	9.0	1.0	3	12'
9'	13-BRUNELLO Roberta	BG 1N	3.0	9.0	1.0	3	13'
10'	2-COSTANTINI Laura	RN CM	2.5	10.5			
11'	14-MESSINA Roberta	SA 1N	2.5	8.0			
12'	11-TONEL Giulia	TS 1N	2.0	10.0	1.0	2	15'
13'	8-BRUNELLO Marina	BG 1N	2.0	10.0	1.0	2	19'
14'	12-FITTANTE Giuliana	TO WF	2.0	8.5			
15'	21-ZANABONI Alessandra	LC 2N	2.0	8.0			
16'	10-DI-CERBO Giulia	VR 1N	2.0	7.0			

CLASSIFICA DOPO TURNO 3 PROMOZIONE

	nome	ctg.	punti	buh.	ps	id	nv	cc
1'	1-STIPS Tobias	MI NC	3.0	7.0				
2'	2-ALBORGHETTI Ernesto	BG NC	3.0	6.0				
3'	4-FIAMMETTI Gianluca	BG NC	2.5	5.0				
4'	6-TROZZI Ettore	BG NC	2.0	7.0				
5'	9-BOERCI Roberto	TS NC	2.0	6.5	1.5			
6'	3-PIEMONTI Andrea	LC NC	2.0	6.5	1.0			
7'	8-BIFFI Roberto	MI NC	2.0	6.0				
8'	20-MESSINA Salvatore	SA NC	2.0	5.0	1.0			
9'	17-FRAGOMENI Carlo	MI NC	2.0	5.0				
10'	21-PICASSO Filippo	GE NC	2.0	4.0				
11'	5-AZZOLIN Lorenzo	MI NC	1.5	4.0				
12'	7-AIROLDI Andrea	MI NC	1.0	6.5				
13'	10-CIOLFI Stefano	RM NC	1.0	6.0	1.0	1	10'	
14'	13-LAVA Jacopo	RM NC	1.0	6.0	1.0	1	19'	
15'	16-CEPPARONE Enrico	IM NC	1.0	5.5				
16'	14-NICOLI Davide	BG NC	1.0	5.0	1.0			
17'	15-TIOZZO Giulia	VE NC	1.0	5.0				
18'	11-CONSONNI Isabella	MI NC	1.0	4.5				
19'	22-VIGNOLI Ernesto	MI NC	1.0	4.0	1.0			
20'	19-GUARDUCCI Simone	BG NC	1.0	4.0				
21'	12-GUERINI Sara	BG NC	0.0	6.0				
22'	18-PIEMONTI Alice	LC NC	0.0	3.0				



CLASSIFICA DOPO TURNO 3 OPEN B

	nome	ctg.	punti	buh.	ps	id	nv	cc
1'	15-LA-MANNA Andrea	TN 1N	3.0	7.0				
2'	30-BASSIS Ivano	BG 1N	3.0	5.5				
3'	43-CELLI Ugo	GE 2N	2.5	7.0				
4'	27-ROVERSI Stefano	GE CM	2.5	6.5				
5'	19-BETTINI Massimo	MI 1N	2.5	6.0	1.5			
6'	42-MAZZOTTI Federico	BG 1N	2.5	6.0	1.0			
7'	22-SPANO'-CUOMO Gaetano	RM 1N	2.5	6.0	0.5			
8'	4-TAFUR Abel	EE 1N	2.5	5.5				
9'	50-ROZZONI Davide	MI 2N	2.0	7.0				
10'	12-NARDONE Massimo	MI 1N	2.0	6.5	0.5	1	6'	
11'	49-GOZZINI Giambattista	BG 2N	2.0	6.5	0.5	1	7'	
12'	34-BURBI Marco	FI 1N	2.0	6.0	1.5			
13'	39-MADIAI Federico	AR 2N	2.0	6.0	1.0			
14'	46-DI-CHIARA Mauro	TO 2N	2.0	5.5	1.0			
15'	16-MORANDI Daniele	MI 1N	2.0	5.5				
16'	17-SANZANI Pierluigi	BO CM	2.0	5.0	1.0			
17'	7-VIGNOLI Matteo	MI 1N	2.0	5.0	0.5			
18'	35-SARACCO Marco	TO 1N	2.0	4.5	1.0			
19'	25-COLOMBO Sandro	MI 1N	2.0	4.5	0.5			
20'	8-FIORILI Roberto	MI 1N	2.0	4.0				
21'	33-CAMBIERI Mario	BG 1N	1.5	6.5	1.5			
22'	5-REGORDA Vittorio	MI 1N	1.5	6.5				
23'	10-BONOTTO Giorgio	VI 1N	1.5	5.5	1.0			
24'	31-NEPI Ezio	MI 1N	1.5	5.5	0.5	1	32'	
25'	20-BRUNELLI Giovanni	MI 1N	1.5	5.5	0.5	1	36'	
26'	53-MARGUERETTAZ Davy	AO 2N	1.5	5.5	0.5	=	1 48'	
27'	26-NASONI Paolo	BG 1N	1.5	5.5	0.5	=	1 54'	
28'	2-BOCCALATTE Piero	TO CM	1.5	5.0	1.0			
29'	37-ACUNZO Domenico	BG 1N	1.5	5.0	0.5			
30'	45-PERON Davide	MN 2N	1.5	4.5	1.5			
31'	14-BOFFA Mauro	SUI--	1.5	4.5	1.0			
32'	6-CAPUTI Giuliano	GE 1N	1.5	4.5	0.5	1	26'	
33'	18-PANIGONI Giuseppe	NO 1N	1.5	4.5	0.5	1	28'	
34'	40-VILLA Claudio	BG 1N	1.5	4.5	0.5	1	31'	
35'	23-MILANESI Erminio	CR 1N	1.5	4.5	0.5	1	44'	
36'	21-SIMONE Marco	MI 1N	1.5	4.5	0.5	1	49'	
37'	1-SOTTROI Carlo	BL CM	1.0	6.0	0.5			
38'	41-ELSIDO Massimo	BG 2N	1.0	6.0				
39'	11-SCARPELLINI Felice	BG 1N	1.0	5.5	1.0			
40'	55-ORSI Lorenzo	LU 2N	1.0	5.5				
41'	36-PESCE Leandro	SV 2N	1.0	5.0	1.0	*		
42'	13-BOLOGNESI Alberto	FE 1N	1.0	5.0	1.0	1		
43'	9-BERNASCONI Roberto	CO 1N	1.0	5.0	1.0			
44'	54-LANNI Vincenzo	BG 2N	1.0	5.0	0.5			
45'	29-REGINATO Mauro	TV 1N	1.0	4.5				
46'	44-ROMANO Roberto	MI 2N	1.0	4.0				
47'	47-FERRARESE Giacomo	VE 2N	0.5	5.5				
48'	52-FRANZINI Stefano	SO 2N	0.5	5.0	0.5			19'
49'	48-GALASSO Daniele	LC 2N	0.5	5.0	0.5			34'
50'	3-ALLEGRETTI Luigi	IM 1N	0.5	5.0	0.5			53'
51'	28-VANZAN Alessandro	RM 1N	0.5	4.0	0.5			44'
52'	24-FIZZOTTI Mario	NO 1N	0.5	4.0	0.5			54'
53'	38-LONGO Pietro	BG 2N	0.5	4.0	0.5			
54'	51-GALLAVOTTI Eugenio	MI 2N	0.5	3.5				
55'	32-PANIGA Danilo	SO 1N	0.0	4.5				

CLASSIFICA DOPO TURNO 3 OPEN C

	nome	ctg.	punti	buh.	ps	id	nv	cc
1'	10-PALUMBO Claudio	VA 2N	3.0	7.0				
2'	24-VENDRAMINI Ivano	CN 2N	3.0	6.0				
3'	16-FARACI Libero	VB 2N	2.5	7.0				
4'	8-TAMMARAZIO Saverio	GE 2N	2.5	6.5				
5'	17-LARICINI Alberto	CO 2N	2.5	6.0	1.0	2	4'	
6'	27-GAZZARRI Leonardo	LI 3N	2.5	6.0	1.0	2	11'	
7'	1-PAULOVICH Adriano	MI 2N	2.5	6.0	0.5			
8'	14-MORO Roberto	BS 2N	2.5	5.5	1.5			
9'	11-DAPPIANO Andrea	TN 2N	2.5	5.5	0.5			
10'	26-BRIGHENTI Alessandro	MI 2N	2.0	7.0				
11'	3-BADANO Giancarlo	AL 2N	2.0	6.5	1.5			
12'	9-LAPENNA Michelangelo	MO 2N	2.0	6.5	1.0			
13'	40-PARAGLIOLA Gennaro	CZ 2N	2.0	6.0	1.0	2	21'	
14'	21-GRECO Umberto	MI 2N	2.0	6.0	1.0	2	43'	
15'	4-SALA Marcello	BG 2N	2.0	6.0	1.0	1		
16'	29-MARCELLONI Dario	BG 3N	2.0	5.5	1.0	1	15'	
17'	22-VENTURI Luca	PT 2N	2.0	5.5	1.0	1	18'	
18'	23-TUCCI Flavio	SO 2N	2.0	5.0	1.0			
19'	30-MENON Michele	UD 2N	2.0	5.0	0.5			
20'	12-MORELLO Guido	PA 2N	2.0	5.0		2	44'	
21'	7-PENNATI Roberto	MI 2N	2.0	5.0		2	45'	
22'	34-PISTONE Salvatore	GE 2N	1.5	6.5	1.5	1	8'	
23'	2-STELLA Luca	CR 2N	1.5	6.5	1.5	1	17'	
24'	25-BAJADA Giacomo	IM 1N	1.5	6.5	1.0			
25'	38-BARAZZA Remo	VR 3N	1.5	6.0	1.0	*		
26'	20-MAFFEO Mauro	VB 2N	1.5	6.0	1.0			
27'	42-CORBELLINI Nicola	BG 3N	1.5	5.5	0.5			
28'	13-GAZZETTA Marco	BG 2N	1.5	5.5				
29'	43-BONASSI Tommaso	BG 3N	1.5	5.0	1.5			
30'	31-MASSERINI Simone	BG 3N	1.5	5.0	0.5			
31'	6-TRAVAGLINI Renzo	MI 2N	1.5	4.5	1.5			
32'	15-PANDINI Giuseppe	MI 2N	1.5	4.5	1.0	=	1	
33'	19-CALVI Alessandro	BG 2N	1.5	4.5	1.0	=	27'	
34'	47-GIGLIOLI Antonio	MO 3N	1.5	4.5	1.0	=	40'	
35'	50-CATTANEO Dario	BG 2N	1.5	4.5	0.5			
36'	52-MANNORI Giampaolo	PT 3N	1.0	6.0	1.0	*		
37'	5-VALLARINO Giacomo	GE 2N	1.0	6.0	1.0			
38'	18-CHIERICI James	RE 2N	1.0	6.0				
39'	36-REGINATO Lino	TV 3N	1.0	5.5	1.0	1		
40'	51-FERRARESE Eugenio	VE 3N	1.0	5.5	1.0			
41'	55-TESTA Massimo	RM NC	1.0	5.5				
42'	45-CAMBI Enrico	MO 3N	1.0	5.0				
43'	48-MORA Ramirez Juan	FI 3N	1.0	4.5		1		
44'	33-MERLETTI Vincenzo	BG 3N	1.0	4.5				
45'	49-VILLA Maurizio	MI 3N	1.0	4.0		1	53'	
46'	53-BROCCA Lorenzo	MI 3N	1.0	4.0		1	55'	
47'	32-ARDU Luigi	CA 3N	1.0	4.0		1	56'	
48'	37-MONDINI Francesco	VA 2N	1.0	4.0		1	56'	
49'	44-CASAVECCHIA Alberto	RM 3N	0.5	5.0				
50'	28-GUIDO Giuseppe	GE 1N	0.5	4.5				
51'	39-NEGRI Luigi	MI 2N	0.5	4.5				
52'	54-DE-COL Daniele	VE 3N	0.5	4.0				
53'	41-CERAULO Carlo Alberto	MI 2N	0.0	4.5				
54'	35-MATTA Domenico	TO 3N	0.0	4.0				
55'	56-ZZ.ASSENTE 55		0.0	3.0				*
56'	46-D'APA Massimo	MI 2N	0.0	3.0				

