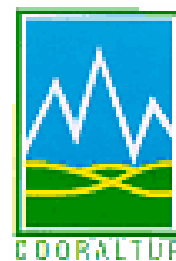


26° Festival Scacchistico Internazionale "CONCA della PRESOLANA"

24 Agosto 2006 - Bollettino n.6



Caruana e De Rosa in fuga

Mentre nel Magistrale la situazione di classifica è ancora fluida (4 al comando a pari punti, purtroppo per i nostri colori tutti stranieri, però a sorpresa manca – per ora - *Epishin*), nell'Under 20 e nel Femminile, rispettivamente *Fabiano Caruana* e *Maria De Rosa* si portano solitari al comando. Molto apprezzata l'idea di trasmettere via internet (in diretta) la partita della prima scacchiera giovanile: da oggi fino a domenica sarà sempre così (a proposito, siamo sui 2.000 contatti reali al giorno, mica male). Inseguono *Fabiano* a mezza lunghezza *Dvirny* e *Ronchetti*, poi c'è il bravo *Stefano Navarro* (della dinastia dei *Navarro* di Padova) che oggi ha avuto ragione di un altro ragazzo molto promettente, *Davide Bellemo* (della dinastia dei *Bellemo*, veneziani), che già aveva messo in difficoltà proprio *Caruana* (ricordate quel finale che *Fabiano* ha vinto con il Pedone in meno?).



Avevamo promesso di parlare delle categorie minori. Nel Promozione sono in 4 al comando: i milanesi *Tobias Stips*, un altro giovane che si caratterizza per la bella mamma che lo segue con grande passione e per il fatto che oggi pesca sotto, e *Roberto Biffi*; il bergamasco *Ernesto Alberghetti*; il piccolo (11 anni) *Andrea Piemonti* di Lecco (ne abbiamo già parlato accennando alla famiglia).

Quattro al comando (si inventano tutto pur di imitare i Maestri!) anche nel torneo 'C' e oggi scontri diretti fra *Saverio Tammarazzo* (Ge) e *Giancarlo Badano* di Alessandria e tra *Marcello Sala* (Bergamo) e *Andrea Dappiano* (Trento).

Vigilia astrale

Dobbiamo ringraziare tutte le gentili signore e signorine che hanno espresso la propria preferenza per il segno zodiacale migliore per gli scacchisti. Avremmo gradito meno banali foglietti e più banconote e 'altro', ma l'importante era che la votazione riscuotesse successo. C'è un segno dello Zodiaco che ha nettamente distanziato gli altri, possiamo dire che è già matematicamente vincitore. Lo sveleremo domani. Oggi seguiamo l'oroscopo del segno dei Gemelli (testo ufficiale di *Desmond Morris*, come sempre con piccoli aggiustamenti) e non ditemi che non si adatta ai giocatori di scacchi.

Gemelli (22/5 – 21/6) I nati in questo segno sono persone speciali che si impegnano o in imprese di alto livello fisico, come attraversare a piedi il Polo Sud, oppure ad esplorare nuove idee, creare forme d'arte, inventare nuove continuazioni e di conseguenza cambiare lo stile di gioco di tutti. Le persone speciali non possono accettare le cose come sono, le varianti imposte, subire il dogma della teoria con animo passivo: è la loro insofferenza che permette loro di aprire le porte dei liberi territori della conoscenza. Elemento caratteristico del segno per gli scacchisti è lo zeugma, che rende il segno ideale per le giocatrici, che diventano spesso forti campionesse.

Dei presenti qui a Bratto, nella nostra rapida ricerca abbiamo

RISULTATI – OPEN A

TURNO 6			
1	Sax, Gyula	-	Dervishi, Erald ½-½
2	Groszpeter, Attila	-	Epishin, Vladimir ½-½
3	Komarov, Dimitri	-	Bellia, Fabrizio 1-0
4	Borgo, Giulio	-	Drasko, Milan ½-½
5	Brunello, Sabino	-	Cebalo, Miso 0-1
6	Mogranzini, Roberto	-	Shytaj, Luca ½-½
7	Castaldo, Folco	-	Godena, Michele 0-1
8	Efimov, Igor	-	Lanzani, Mario 1-0
9	Salvador, Roland	-	Voltolini, Giuseppe 1-0
10	Piscopo, Pierluigi	-	Tramalloni, Luca 1-0
11	Guido, Flavio	-	Bruno, Fabio 1-0
12	Mantovani, Renzo	-	Rombaldoni, Axel 0-1
13	Sbarra, Marco	-	Grooten, Herman 0-1
14	Vancini, Edoardo	-	Vezzosi, Paolo 1-0
15	Di Fonzo, Valerio	-	De Santis, Alessio ½-½
16	Pantaleoni, Claudio	-	Drazic, Sinisa ½-½
17	Isonzo, David	-	Schuurman, Petra ½-½
18	Napoli, Nicolo'	-	Pierro Baquero, Mart 0-1
19	Cugini, Verter	-	Costantini, Roberto ½-½
20	Bresciani, Nicola	-	Scotti, Umberto ½-½
21	Sardo, Gabriele	-	Mola, Pietro 0-1
22	Frilli, Guido	-	Bentivegna, Francesc 0-1
23	Novelli, Cristiano	-	Ferretti, Folco 0-1
24	Crippa, Gabriele	-	Ferro, Mario 0-1
25	Ranieri, Fabrizio	-	Johansson, Alexander 1-0
26	Astengo, Corrado	-	Tomba, Ivan ½-½
27	Mazzilli, Piero	-	Fontana, Enrico ½-½
28	Lucaroni, Massimilia	-	MILAZZO, Mario ½-½
29	Ruggeri, Pietro	-	Andreolini, Mauro 0-1
30	Piantoni, Roberto	-	Miatello, Alberto 1-0
31	Guancia, Orazio	-	Lapenna, Antonio 0-1
32	Sautto, Daniele	-	Gangemi, Salvatore 1-0
33	Gasperoni, Stefano	-	Bonazzi, Edoardo 0-1
34	Brun, Dario	-	Ambrosi, Eleonora ½-½
35	Piva, Giorgio	-	Paolinelli, Giacomo 1-0
36	LAMPL, Gerald	-	Alberton, Roberto ½-½
37	Pace, Pierdario	-	Pegoraro, Nicola 1-0
38	Lava, Giovanni	-	Ricca, Giorgio 1-0
39	Vivo, Mario	-	Podini, Francesco 0-1
40	Lovati, Paolo	-	Gazzarri, Alberto 1-0
41	Ceccarini, Marco	-	Piemonti, Carlo ½-½
42	Meng, Jean-Philippe	-	Andreoli, Renato 0-1
43	Rosin, Federico	-	Capece, Adolivio 1-0
44	Buratti, Marco	-	Nardelli, Marco 0-1
45	Nardi, Marco	-	Magrini, Fabrizio 0-1
46	Saccani, Ettore	-	Teml, Walter 0-1
47	Maccagno, Giancarlo	-	Stips, Felix 1-0
48	Radice, Luca	-	Forato, Enrico 0-1
49	Rorato, Renzo	-	D'apa, Matteo 0-1
50	Zoldan, Matteo	-	Salmoiraghi, Angelo 1-0
51	Vinzoni, Andrea	-	Djabri, Katherine ½-½
52	Astengo, Marcello	-	Cecchetto, Vanni 1-0
53	Ranfagni, Stefano	-	Bianco, Raffaele 0-1
54	Mazzariol, Oscar	-	Pulvirenti, Gianni ½-½
55	Rorato, Giovanni	-	De-Nardi, Riccardo ½-½
56	Sala, Sergio	-	Orsi, Massimiliano 0-1
57	Pesce, Gabriele	-	Djabri, Zafer M. 1-0
58	Carosso, Andrea	-	Raselli, Claudio ½-½
59	Di Lascio, Savino	-	Faccia, Sergio 0-1
60	You, Zhi Chih Stefan	-	CAMPOMORI, Bruno 0-1
61	Beccaris, Gabriele	-	Di-Donato, Giovanni 1-0

trovato *Maria Teresa Arnetta* (4 giugno) *Giuliana Fittante* (9 giugno) *Marina Brunello* (16 giugno) e tra i maschietti *Fabrizio Bellia* (8 giugno) e *Simone De Filomeno* (18 giugno) che poche settimane fa ha vinto il Campionato Italiano Under 12 a Montecatini e qui gioca nell'Under 20..

Eventuali giocatori/trici dimenticati si auto-segnalino, grazie.

Errori e dimenticanze

Mannaggia, ci siamo dimenticati di *Ettore Sacconi* tra gli Arbitri delle Olimpiadi; dimenticanza dovuta al fatto che gioca e quindi nessuno ci aveva fatto caso; lui per farsi notare ha indossato la maglietta arbitrale, così...

Giulia Tonel (18 maggio) e *Gianluca Mircoli* (20 maggio) lamentano di non essere stati inseriti tra i "taurini"; *Drazic* (16 dicembre) tra i nati nel Sagittario. Rimediamo adesso, visto che sono attenti lettori del Bollettino.

Una precisazione per concludere: alla finale del Campionato Italiano Assoluto saranno ammessi i primi 2 classificati dell'Under 20 e non solo il vincitore.

Largo ai Nonni

Basta con "largo ai giovani"! Sembra che esistano solo loro. Noi "matusa" rivendichiamo il diritto ad essere protagonisti del Bollettino. Abbiamo già detto che il ... meno giovane è il genovese *Giuseppe Guido* (25 marzo 1928); oggi aggiungiamo che è seguito - a una certa distanza - da *Francesco Mondini* (11 novembre 1929) del circolo di Cocquio (Varese). Con un balzo di quasi due lustri saltiamo a *Ernesto Vignoli* (8 luglio 1938) che abbiamo trovato tra gli Esordienti! In realtà ci ha detto che è da cinque anni che gioca questo torneo, ma non riesce mai a essere promosso: forse la Federazione potrebbe dargli la promozione ... per anzianità! En passant ricordiamo che è il padre di *Matteo* che gioca nell'Open B.

Poi, purtroppo, si passa ai rappresentanti della generazione degli Anni Quaranta, quindi meglio lasciar perdere.

Ma a proposito di "matusa" va detto che siamo a circa venti giorni dall'inizio della principale manifestazione loro dedicata, il Campionato del Mondo Seniores, che come certo sapete si svolge in Valle d'Aosta ad Arvier. Per ora sono annunciati 150 concorrenti di 35 nazioni, dagli USA e Canada all' Europa, a India, Filippine ed Australia. Agli Over 60 interessati ricordiamo che il Mondiale è aperto a tutti e si è ancora in tempo per iscriversi.

Per la prima volta parteciperà il GM *Victor Kortchnoi* (classe 1931) vero mito dello scacchismo internazionale, reduce dall'Europeo di Davos dove non è riuscito a vincere e quindi alla ricerca di rivincite.

Sono dieci i grandi Maestri annunciati, tra i quali uno dei protagonisti di Bratto, il croato Miso Cebalo, che pure all'Europeo non è andato benissimo, perdendo il podio proprio sul filo di lana, a causa della sconfitta con il neo campione *Borislav Ivkov*, che pure sarà ad Arvier nella speranza di fare l'en plein.

Ci saranno poi almeno 15 Maestri Internazionali e più di quindici giocatrici nel parallelo Mondiale Femminile, cinque con il titolo di WGM e tre WIM: favorita della vigilia *Liudmilla Saunina*, iridata in carica.

Gli italiani saranno guidati dal campione nazionale in carica *Antonio Rosino* di Venezia.

Insomma, ci sono tutti i presupposti per una gita in Valle d'Aosta! Il torneo si svolge dall'11 al 22 settembre. **A.C.**

I commenti nelle partite sono del MF Andrea Malfagia.

Sax,G (2545) – **Dervishi,E** (2531) [C40]

Open A Bratto (6.1), 24.08.2006

1.e4 e5 2.♟f3 ♖e7 3.♙c4 h6 4.0-0 ♟f6 5.♗c3 c6 6.d4 d6 7.♞e1 ♗c7 8.a4 ♙e7 9.♗h4 g6 10.h3 ♗bd7 11.♟f3 ♟f8 12.♙e3 ♟g7 13.♗d2 b6 14.♗h2 a6 15.f4 ½-½

Groszpeter,A (2511) – **Epishin,V** (2555) [B42]

Open A Bratto (6.2), 24.08.2006

1.e4 c5 2.♟f3 e6 3.d4 cxd4 4.♗xd4 a6 5.♙d3 ♙c5 6.♗b3 ♙e7 7.0-0 d6 8.♗c3 ♟f6 9.f4 e5 10.fxe5 dxe5 11.♙c4 ♗xd1 12.♞xd1 ♙g4 13.♞f1 ♗bd7 14.h3 ♙e6 15.♙xe6 fxe6 16.♙e3 ♞c8 17.a3 ♞f8 18.♞f3 h6 19.♙f2 g5 20.♞d1 h5 21.g3 g4 22.hxg4 ♗xg4 23.♞xf8+ ♙xf8 24.♞d3 ♞c7 25.♟f1 ♗xf2 26.♟xf2 ♗f6 ½-½

Komarov,D (2530) – **Bellia,F** (2392) [D43]

Open A Bratto (6.3), 24.08.2006

1.♟f3 ♗f6 2.c4 e6 3.♗c3 d5 4.d4 c6 5.♙g5 h6 6.♙xf6 ♗xf6 7.g3 ♗d7 8.♙g2 g6 9.0-0 ♙g7 10.e4 dxe4 11.♗xe4 ♖e7 12.c5 0-0 13.♞e1 b6 14.b4 ♗f6 15.♗e5 ♗xe4 16.♗xc6 ♗c7 17.♙xe4 ♙b7 18.♗e5 ♙xe4 19.♞xe4 ♞fd8 20.♞c1 bxc5 21.bxc5 ♞d5 22.♗f3 ♙ad8 23.c6 f5 24.♞ee1 ♟h7 25.♗d3 ♞5d6 26.♗f4 ♗f7 27.♗b3 ♞c8 28.♗xe6 1-0

Borgo,G (2414) – **Drasko,M** (2521) [A28]

Open A Bratto (6.4), 24.08.2006

1.c4 e5 2.♗c3 ♗f6 3.♟f3 ♗c6 4.e3 ♙b4 5.♗c2 ♙xc3 6.♗xc3 ♖e7 7.a3 a5 8.d3 d5 9.cxd5 ♗xd5 10.♗c2 0-0 11.b3 ♗b6 12.♙e2 ♙g4 ½-½

Brunello,S (2391) – **Cebalo,M** (2505) [B81]

Open A Bratto (6.5), 24.08.2006

1.e4 c5 2.♟f3 d6 3.d4 cxd4 4.♗xd4 ♗f6 5.♗c3 e6 6.g4 h6 7.♙e3 ♗c6 8.♗b3 a6 9.f4 ♙e7 10.♗e2 ♗c7 11.0-0-0 ♙d7 12.♙g2 ♞c8 13.h4 h5 14.g5 ♗g4 15.♙g1 b5 16.♟b1 ♗a5 17.♗xa5 ♗xa5 18.e5 dxe5 19.fxe5 b4 20.♗e4 ♙b5 21.♗e1 0-0 22.♗d6 ♞c7 23.♙d4 ♙c6 24.♙xc6 ♞xc6 25.♗e4 ♗c7 26.g6 ♙xd6 27.gxf7+ ♞xf7 28.exd6 ♞xd6 29.♙e3 ♗c6 30.♗xc6 ♞xc6 31.♙g5 ♞f2 32.♞d8+ ♟h7 33.♙d2 a5 34.c3 ♞c4 35.cxb4 axb4 36.♞c1 ♙e4 37.♞c5 ♗f6 38.♞c1 ♗d5 39.♙e1 ♞fe2 40.♙g3 ♞g4 0-1

Mogranzini,R (2352) – **Shytaj,L** (2433) [B51]

Open A Bratto (6.6), 24.08.2006

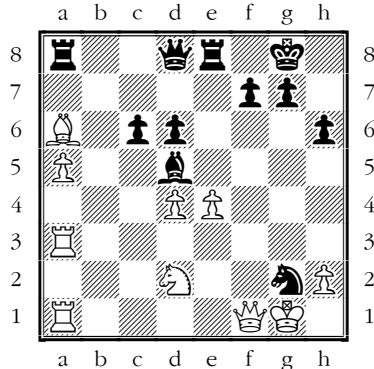
1.e4 c5 2.♟f3 d6 3.♙b5+ ♗d7 4.d4 ♗gf6 5.♗c3 cxd4 6.♗xd4 e5 7.♗d3 h6 8.♙e3 a6 9.♙c4 ♗c7 10.a4 ♗c5 11.♙xc5 ♗xc5 12.0-0 ♙e6 13.♙xe6 fxe6 14.♗h4 ♟f7 15.♟h1 g5 16.♟f3 ♞c8 17.♗d2 ♙e7 18.a5 ♞hf8 19.♗e2 ♟g6 20.♞a4 h5 21.♗c4 ♗d7 22.♗e3 ♗b8 23.♞fa1 ♗c6 24.♞c4 ♗a7 25.♗d2 ♗d4 26.♞xc8 ♞xc8 27.♗a4 ♞f8 28.♗b6 ♞f7 29.b4 ♗b8 30.♞d1 ♗c7 31.c3 ♗b5 32.♞c1 ♗c6 33.♗a2 ♞f6 34.f3 ♙d8 35.♗bc4 ♙c7 36.♗c2 ♟g7 37.♗d3 ♞f8 38.♞d1 ♞d8 39.♗d2 ♟f7 40.♗d3 ♞g8 41.h3 ♟e7 42.♞c1 ♞d8 43.♞d1 ♞g8 *Una lotta posizionale molto interessante, che merita un esame più attento. L'impressione è che Mogranzini abbia sempre avuto in mano le redini del gioco, ma non è riuscito a trovare il modo di sfondare, ammesso che ce ne fosse uno.* ½-½

Castaldo,F (2336) – **Godena,M** (2528) [C78]
Open A Bratto (6.7), 24.08.2006

1.e4 e5 2.♁f3 ♁c6 3.♁b5 a6 4.♁a4 ♁f6 5.0-0 b5 6.♁b3 ♁c5
7.a4 ♁b7 8.d3 b4 9.♁g5! (9.a5; 9.♁bd2) 9...d6 10.♁bd2 h6
11.♁e3 ♁d7 12.a5 0-0 13.c3 bxc3 14.bxc3 ♁xe3 15.fxe3
♁c5 16.♁c4 ♁e7 17.♁e2 ♁g6 18.d4 ♁xe4 19.♁xe4 ♁xe4
20.♁xa6 c6 21.♁d2 ♁d5 *Posizione piuttosto tesa: il Bianco
prevale sul lato di donna, ma il Nero ha maggiore presenza
al centro, buona premessa per un controgiooco sul lato di re,
verso il quale i suoi pezzi appaiono ben disposti.*

22.♁a3 ♁e8 23.♁fa1? *Lascia al Nero la possibilità d'innescare
complicazioni favorevoli.*

23...exd4 24.cxd4 ♁f4 25.♁f1 ♁xg2 26.e4



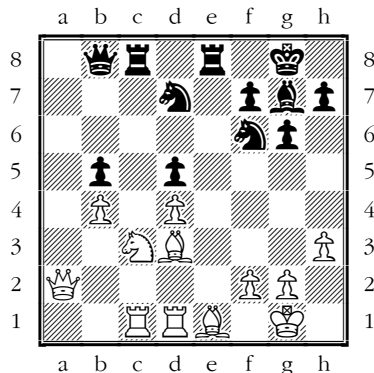
*Verosimilmente era questa l'idea del Bianco, quando ha
permesso al cavallo di piombare in f4, ma Godena risponde
a tono.*

26...♁h4! 27.exd5 ♁g5+ 28.♁g3 ♁xd3 29.♁d3 ♁e1+ 30.♁xe1
♁xe1+ 31.♁f1 ♁xa5 32.♁d3 ♁xd5 *Disastro totale per il
Bianco.*
33.♁f4 ♁a1+ 34.♁f2 ♁a2+ 35.♁e2 ♁f5 36.♁d3 c5 0-1

Efimov,I (2439) – **Lanzani,M** (2331) [D94]
Open A Bratto (6.8), 24.08.2006

1.d4 d5 2.♁f3 ♁f6 3.c4 c6 4.e3 g6 5.♁d3 ♁g7 6.0-0 0-0
7.♁c3 ♁g4 8.h3 ♁xf3 9.♁xf3 e6 10.♁d1 ♁bd7 11.♁e2 ♁e8
12.♁c2 ♁c7 13.♁d2 ♁ac8 14.♁ac1 ♁b8 15.♁e1 a6 16.b4 b5
17.cxb5 cxb5 18.a4 e5 *Culmine della tensione strategica: il
Bianco ha preso decisamente l'iniziativa sul lato di donna,
perciò il Nero, come c'insegnano a scuola, reagisce al
centro. Che dovesse farlo già prima di spingere in b5?*

19.axb5 exd4 20.exd4 axb5 21.♁a2



21...♁c4!? *La pressione sulle case bianche si fa sentire. Pur di
non cedere un pedone, il Nero preferisce sacrificare la
qualità cercando di alterare la struttura posizionale a proprio
favore.*

22.♁xc4 bxc4 *Il problema, però, è che comunque il Nero
riprenda lascia un pedone libero anche al Bianco. Inoltre alle
torri di questi non mancano linee di penetrazione.*

23.♁a5! *La donna si dispone a far da balia al candidato alla
promozione.*

23...♁d6 24.♁d2 ♁f8 25.b5 ♁e6 26.♁e3 ♁d7 27.♁a6 *Il Nero
ne ha abbastanza. Un crollo repentino, non preventivabile
facilmente poche mosse fa.* 1-0

Salvador,R (2420) – **Voltolini,G** (2216) [E05]
Open A Bratto (6.9), 24.08.2006

1.d4 ♁f6 2.♁f3 e6 3.c4 d5 4.♁c3 ♁e7 5.g3 0-0 6.♁g2 dxc4
7.0-0 a6 8.a4 c5?! *La reazione centrale appare un po'
prematura, perché il Nero rimane in leggero arretrato di
sviluppo. Meglio 8...♁bd7*

9.dxc5 ♁a5 10.♁d4! ♁c6 11.♁xc4 ♁xc5 12.♁xc5 ♁xc5
13.♁g5 ♁d7 14.♁fd1 ♁fd8 *Il mediogioco senza le donne si
presenta favorevole al Bianco, i cui pezzi sono più ariosi.*

15.♁d2 ♁e8 16.♁de4 ♁e7 17.♁xf6+ *Ora c'è anche un
vantaggio strutturale.*

17...gxf6 18.♁h4!? *Una mossa non banale, visto che l'alfiere
rimane, almeno temporaneamente, emarginato e privo di
case; però continua a picchiare su f6.*

18...♁ab8 19.g4 *Il riciclaggio dell'escluso è tempestivo!*

19...♁bc8 20.♁e4 ♁g7 21.♁g3 ♁xd1+ 22.♁xd1 ♁a5 23.♁h5+
*E' curioso come metà dei pezzi bianchi giochino al meglio
dal margine della scacchiera.*

23...♁h8 24.b4! *Prevenzione del controgiooco: non c'è fretta di
prendere in f6.*

24...♁c6?! *Come nei desideri del Bianco. Per non finire così
passivo, valeva la pena di tentare 24...♁xb4!? 25.♁xf6+ ♁g8
per quanto i pezzi bianchi intorno al re facessero paura.*

25.♁xf6+ ♁xf6 26.♁xf6 ♁xb4 27.♁xb7 ♁xa4 28.♁d4 *Qui
però sembra più forte 28.♁a1! ♁b8 29.♁xa6*

28...♁c1+ 29.♁g2 ♁c6+ 30.♁g3! ♁xb7 31.♁xb4
*Evidentemente Salvador mirava a questo tipo di posizione, in
cui i pezzi bianchi residui appaiono in grado di coordinarsi
rapidamente.*

31...♁c7 *Lega i pezzi e pone la torre in posizione tatticamente
debole, perché l'ingresso in gioco del re nero diventa
impossibile a causa del doppio in e8. Ad ogni modo 31...♁c6
non è migliore, perché consente alla torre bianca l'ingresso in
ottava: 32.♁b8+ ♁g7 33.♁h5+ ♁h6 34.♁f8*

32.g5! *Questo sgombero della quarta traversa, chiaramente
preventivato al 28. tratto, chiude in pratica la partita, perché
il trasferimento della torre sul lato di re è imparabile.*

32...♁e7 33.♁h4 ♁g7 34.♁xh7+ ♁g6 35.♁g4 e5 36.♁h8
*Vigorosa e molto elegante la prova del MF filippino in questa
partita.* 1-0

Piscopo,P (2393) – **Tramalloni,L** (2114) [C18]
Open A Bratto (6.10), 24.08.2006

1.e4 e6 2.d4 d5 3.♁c3 ♁b4 4.e5 c5 5.a3 ♁xc3+ 6.bxc3 ♁e7
7.h4 ♁bc6 8.h5 ♁a5 9.♁d2 ♁a4 10.♁f3 h6 11.♁d3 c4 12.♁e2
♁d7 13.0-0 0-0-0 14.♁e1 ♁dg8 15.♁f1 ♁b8 16.g3 g6
17.hxg6 fxg6 18.♁h2 ♁f8 19.♁g4 ♁g8 20.♁h3 g5 21.♁e3

♖ge7 22.♙g4 ♘d8 23.♙g2 ♗e8 24.♖h1 ♙g6 25.♗h5 ♗e4+
 26.f3 ♗h7 27.♖a2 ♘g8 28.♗b1 ♘c6 29.♗b2 ♘ce7 30.♗b4
 ♗xb4 31.axb4 b6 32.♖ha1 ♘c8 33.♖h1 ♘ge7 34.b5 ♗a8
 35.♙c1 ♗f5 36.♗a3 ♖h7 37.♘g4 ♖d8 38.♘f6 ♖g7 39.♗e8
 ♙g6 40.♗d7 1-0

RISULTATI - C. I. UNDER 20
TURNO 6

1'	VOCATURO Daniele	-CARUANA Fabiano	0-1
2'	FOSSATI Remigio	-DVIRNYI Daniyyl	0-1
3'	RONCHETTI Niccolo'	-ROMBALDONI Denis	1-0
4'	BELLEMO Davide	-NAVARRO Stefano	0-1
5'	STROMBOLI Ettore	-LAPICCIARELLA Daniele	X
6'	STROMBOLI Carlo	-VALSECCHI Alessio	X
7'	LAIN Luigi	-DE-NISI Mario	1-0
8'	ANDREONI Giuseppe	-BONAFEDE Alessandro	0-1
9'	DINI Andrea	-STELLA Andrea	0-1
10'	POMARO Alberto	-LAI Luca	1-0
11'	TORRISI Andrea	-BOSCOLO Marco	0-1
12'	LOCCI Damiano	-FINOCCHIARO Gianluca	1-0
13'	ROMANO Zeno	-BOSI Clint	0-1
14'	MANCONI Antonio	-GALLUCCI Alessio	1-0
15'	SALA Giovanni	-MARAZZI Dominic	1-0
16'	MEREU Matteo	-PARODI Alessandro	1-0
17'	COZZARIN Davide	-PALADINO Giovanni	0-1
18'	TESTA Adriano	-FRATINO Lorenzo	1-0
19'	REGORDA Massimiliano	-PALMITESSA Andrea	1-0
20'	MORA Lorenzo	-DE-FILOMENO Simone	0-1
21'	GILARDI Davide	-PULEO Diego	X
22'	BERNARDINI Luca	-POPA Dragos	X
23'	BARTOLI Fabio	-CANTU' Guido	0-1
24'	COLADANGELO Andrea	-PULCINI Giorgio	0-1
25'	BATTISTELLI A.	-TAGLIONE Stefano	X
26'	COCUZZI Edoardo	-ROMBALDONI Brian	0-1
27'	SAINI Stefano	-ZERMIAN Federico	0-1

Vocaturu,D (2410) - Caruana,F (2444) [D02]
Ch. It. Under 20 Bratto (6.1), 24.08.2006

1.d4 ♘f6 2.♘f3 e6 3.♙f4 c5 4.e3 ♘c6 5.c3 d5 6.♘bd2 ♗d6
 7.♙g3 0-0 8.♗d3 h6 9.♗e5 ♗xe5 10.dxe5 ♘d7 11.♗h5!
Molto ambiziosa: di solito si puntella e5 con 11.f4 ; Oppure
 11.♘f3 ♗c7 12.0-0 ♘dxe5 13.e4 ♘xf3+ 14.♗xf3 ♗d8 15.♖ad1

11...♗e8 12.f4 f5 *E così la bellicosa regina o batte in poco*
dignitosa ritirata oppure sparisce subito dalla scacchiera,
dando l'addio ai sogni di matto.

13.♗xe8 ♖xe8 *La lotta proposta dal Nero avrà luogo dunque*
in un mediogioco senza le donne, in cui il Bianco ha un certo
vantaggio territoriale, ma se non riuscirà ad aprire la
posizione per gli alfieri saranno guai per lui.

14.c4 ♘f8 15.♖c1 b6 16.♙f2 g6 17.♖g1 ♗f7 18.a3 ♗b7 19.♗e2
 ♖ad8 20.g4 ♗a6 21.gxf5 exf5 22.cxd5 ♗xd3+ 23.♗xd3 ♖xd5+
 24.♗e2 ♗a5 *La partita ha preso una brutta piega per*
Vocaturu: la coppia di alfieri è stata spezzata e i cavalli neri
cominciano ad avere delle belle case.

25.♗e1 ♘e6 26.b4 ♘b7 27.♘f3 ♖ed8 28.♘h4 ♖g8 29.♙c3 c4
 30.a4 a6 *Impedisce la spinta in b5 e la prepara per il Nero,*
puntellando c4 e consolidando la maggioranza pedonale a
ovest. Al Nero basta poi irrobustire il punto f5 per espandersi
anche sull'altro lato con la spinta in g5.

31.♖cd1 ♖xd1 32.♗xd1 ♘bd8! *La metà è e7, per puntellare f5*
e g6.

33.♗c2 ♘c6 34.♖d1 ♖d8 35.♖g1 *Era forse da tentare 35.♖d6!?*
per aprire una via all'alfiere, in caso di cambio della torre.

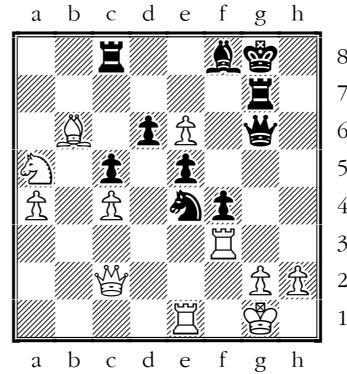
35...♘e7 36.a5 b5 37.♖g3 ♖d3 38.♗d2 g5 *Il segnale della*
definitiva sconfitta strategica del Bianco.

39.fxg5 ♘xg5 40.♗e1 ♘e4 41.♖h3 ♘g5 42.♖g3 ♗e6 43.♘f3
 ♘xf3 44.♗xf3 ♘d5 45.♗d2 f4 46.♖h3 ♘xe3+ 47.♗xe3 fxe3
 48.♖xh6+ ♗xe5 49.♖xa6 e2 50.♖a8 ♖e3 *Caruana ha impartito*

una severa lezione posizionale al povero Daniele. 0-1

Fossati,R (2203) - Dvirnyy,D (2280) [E97]
Ch. It. Under 20 Bratto (6.2), 24.08.2006

1.d4 ♘f6 2.c4 g6 3.♘c3 ♙g7 4.e4 d6 5.♘f3 0-0 6.♗e2 e5 7.0-0
 ♘c6 8.d5 ♘e7 9.♘d2 c5 10.♖b1 ♘e8 11.b4 b6 12.bxc5
 bxc5 13.♘b3 f5 14.♗d2 ♘f6 15.f3 h5 16.♗c2 f4 17.♘b5 a5
 18.a4 g5 19.♙c3 ♘e8 20.♗d2 ♘g6 21.♗xa5 ♗f6 22.♗d1 ♖f7
 23.♗b6 ♗f8 24.♗a5 g4 25.fxg4 ♗g5 26.gxh5 ♘h4 27.♗f3
 ♘xf3+ 28.♗xf3 ♙g4 29.♗d3 ♗xh5 30.♖f2 ♘f6 31.♘c7 ♖c8
 32.♘e6 ♗xe6 33.dxe6 ♖g7 34.♖f3 ♗g6 35.♗c2 ♘xe4 36.♖e1



Tipico svolgimento di un'indiana di re classica: il Bianco sfonda sul lato di donna con largo anticipo, ma il bersaglio del Nero è pur sempre il re e il Bianco deve stare sempre attento a tenere sotto controllo il controgiooco nemico, per quanto in ritardo parta. In questa partita il Bianco non è stato attento, quindi...

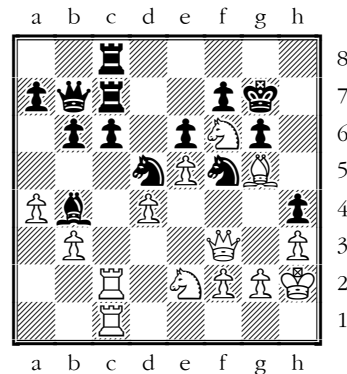
36...♘g5! 37.♗e2 e4 *Disdegnando la qualità.*

38.♖f2 f3 0-1

Ronchetti,N (2421) - Rombaldoni,D (2348) [B12]
Ch. It. Under 20 Bratto (6.3), 24.08.2006

1.e4 c6 2.d4 d5 3.e5 ♗f5 4.♘c3 h5 5.♗d3 ♗xd3 6.♗xd3 e6
 7.♘f3 ♗e7 8.♘e2 h4!? (8...♗a5+) 9.♗e3 ♗a5+ 10.♘d2 ♗a6
 11.c4 dxc4 12.♘xc4 ♘d7 13.♘c3 ♘h6 14.0-0 ♘f5 15.b3 ♖d8
 16.a4 ♘c5 17.♗d1 b6 18.♘e2 ♗b7 19.♗c2 ♗a6 20.♗e4 ♗d7
 21.h3 ♘b4 22.♗h2 ♘d5 *I cavalli del Nero sono belli e il suo*
controllo sulle case bianche solido, per contro la struttura
pedonale garantisce al Bianco un vantaggio di spazio a
lungo termine.

23.♖ac1 g6 24.♖fd1 ♗f8 25.♗d2 ♗g7 26.♘e3 ♖c8 27.♘g4
 ♖hd8 28.♗f3 ♗b7 29.♖c2 ♗a6 30.♖dc1 ♗a3 31.♖a1 ♗b4
 32.♗g5 ♖d7 33.♘f6 ♖dc7 34.♖ac1 ♗b7



35.g4! hxg3+ 36.fxg3 c5 37.g4 ♘fe7 38.♘g3 ♘c3 39.♗f4 cxd4
 40.♗h6+ ♗h8 41.♗f8 ♘g8 42.♗xb4 ♘xf6 43.exf6 ♗h7 44.g5
 ♖h8 45.♗xd4 *Al termine di una lotta posizionale prolungata*

e difficile, Niccolò vince la guerra di nervi contro la sua bestia nera. Riuscirà a fermare Caruana, all'indomani? 1-0

Bellemo,D (2093) - **Navarro,S** (2224) [D52]

Ch. It. Under 20 Bratto (6.4), 24.08.2006

1.d4 d5 2.c4 e6 3.♘c3 ♘f6 4.♙g5 c6 5.e3 ♘bd7 6.♘f3 ♖a5 7.♙xf6 ♘xf6 8.♖c2 ♙b4 9.♘d2 0-0 10.♙d3 h6 11.0-0 e5 12.dxe5 ♘g4 13.♘f3? *Dopo di questa il Nero non ha problemi e finisce addirittura per aspirare ad un vantaggio. Andava giocata 13.cxd5*

13...dxc4 14.♙xc4 ♘xe5 15.♙e2 ♘xf3+ 16.♙xf3 ♖e5 *La coppia di alfiери neri ha tutto lo spazio del mondo a disposizione.*

17.♙ad1 ♙e8 18.♖b3 a5 19.a3 ♙e6 20.♖c2 ♙d6 21.g3 ♙ad8 22.♙d2 ♙c5 23.♙xd8 ♙xd8 24.♙d1 ♙xd1+ 25.♖xd1 ♙xa3 26.♖d8+ ♙f8 27.♖b6 ♙c8 28.♖d8 ♙h3 29.♖b6 ♙b4 30.♘d1 ♖d6 31.♖d4 ♖xd4 32.exd4 ♙e6 33.♘e3 ♙d2 34.d5 cxd5 35.♘xd5 b5 36.♘c7 ♙c4 37.♙c6 b4 38.♘b5 ♙c1 39.♘d6 ♙b3 40.♘b7 ♙xb2 41.♘xa5 ♙e6 42.♖f1 ♙d4 43.♙a4 ♙b6 44.♘b3 ♖f8 45.♖e2 ♙c4+ 46.♖e1 ♖e7 47.f3 ♖d6 48.♖d2 ♙g1 49.h3 ♙f2 50.g4 g5 51.♘c1 ♙d4 52.♘d3 b3 0-1

Stromboli,E (2224) - **Lapicciarella,D** (2146) [B44]

Ch. It. Under 20 Bratto (6.5), 24.08.2006

1.e4 c5 2.♘f3 e6 3.d4 cxd4 4.♘xd4 ♘c6 5.c4 ♘f6 6.♘c3 ♙b4 7.♘xc6 bxc6 8.♙d3 e5 9.0-0 0-0 10.♖e2 h6 11.♙e3 ♖e7 12.♘a4 d5 13.a3 ♙d6 14.c5 ♙c7 15.f3 ♙e6 16.b4 ♙ad8 17.♘b2 ♘h5 18.♖c2 ♘f4 19.♙xf4 exf4 20.exd5 ♙xd5 21.♙ae1 ♖f6 22.♙e4 ♙e5 23.♙xd5 ♙xb2 24.♙e4 ♙xa3 25.♙b1 ♙b8 26.♖a4 ♙b2 27.♙bd1 ♖c3 28.♙d3 ♖xb4 29.♖xc6 ♙d4+ 30.♖h1 ♖xc5 *Nei panni del Nero sarebbe logico continuare a giocare: dopo*

30...♖xc5 31.♖e4 g6 32.♖xf4 ♙e3 *il Nero ha pur sempre un pedone in più e gli alfiери di color contrario possono favorirlo se tiene le donne in campo e riesce a conquistare l'iniziativa. Problemi di tempo, forse? 1/2-1/2*



Premio di bellezza offerto dalla **CBA di Paolo Bellasich & C. S.n.c.**

Precedenti vincitori

- Turno 1 : MI G.Borgo
- Turno 2 : MI D.Vocaturio
- Turno 3 : MI F.Caruana
- Turno 4 : MI F.Bellia
- Turno 5 : M° D. Dvirnyy / MF N.Ronchetti

ATTENZIONE!!
Nuovi premi da parte della CBA!

- Per chi consegue la prima norma da GM : 250 €
- Per chi consegue la seconda norma da GM : 500 €
- Per chi consegue la terza norma da GM : 1000 €

Nota: sono valide solo le norme conseguite in questa edizione del torneo.

La seguente partita è vincitrice del premio di bellezza del sesto turno. Il premiato è Mereu.

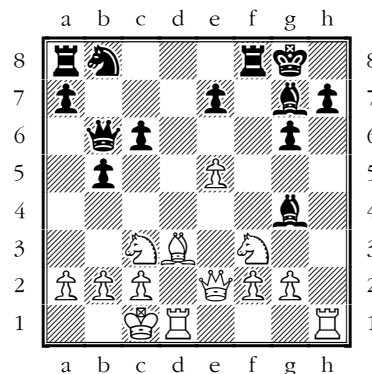
Mereu,M (1497) - **Parodi,A** (1918) [B07]

Ch. It. Under 20 Bratto (6.16), 24.08.2006

1.e4 d6 2.d4 ♘f6 3.♙c4 g6 4.♘c3 ♙g7 5.♖e2 0-0 6.♙f4 c6 *6...c5 è più naturale, per premere su d4 lasciato sguarnito.*

7.e5 ♘e8 8.0-0-0 b5 9.♙d3 ♘c7 10.h4 ♘e6 11.♙e3 dxe5 12.dxe5 ♘d4?! 13.♙xd4 ♖xd4 14.♘f3 ♖b6 15.h5 *Per guadagnare la coppia di alfiери il Nero è rimasto indietro di sviluppo e intanto l'attacco del Bianco è già avviato.*

15...♙g4 16.hxg6 fxg6



17.♙xh7! ♖xh7?! *Ora le case bianche crollano. Resisteva un po' di più 17...♙xf3 18.♙xg7+ ♖xg7 19.gxf3 ma la colonna 'g' aperta in congiunzione con la diagonale b1-h7 segna comunque il destino del Nero.*

18.♘g5+ ♖g8 19.♖xg4 c5 20.♘d5 ♖a6 21.♘xe7+ *Rapido e brillante, il piccolo eroe della giornata! 1-0*

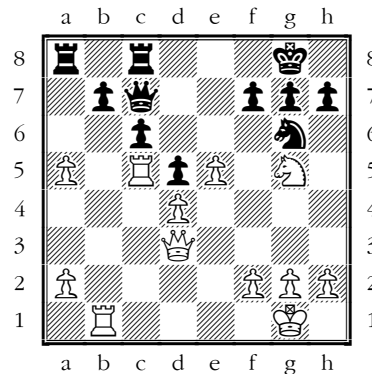
RISULTATI - C.I. FEMMINILE
TURNO 6

1'	PANELLA Fiammetta	-BRUNELLO Roberta	X
2'	SAUTTO Alessandra	-DE-ROSA Maria	0-1
3'	COSTANTINI Laura	-CAPUANO Francesca	X
4'	DI-CERBO Giulia	-ARNETTA Maria Teresa	1-0
5'	SANTURBANO Maria V.	-MATTA Francesca	X
6'	BRUNELLO Marina	-CHIERICI Marianna	0-1
7'	MESSINA Roberta	-TONEL Giulia	0-1
8'	REGINATO Sabrina	-VOCATURIO Ilenia	X
9'	FITTANTE Giuliana	-ZANABONI Alessandra	1-0
10'	CHIARION Elisa	-PALMITESSA Chiara	X
11'	PALMITESSA Irene	-VARAGNOLO Silvia	1-0
12'	MONTICONE Sonia	-AMMENDOLA Monica	1-0
13'	MOSCA Giulia	-ZZ.ASSENTE 25	1-0F

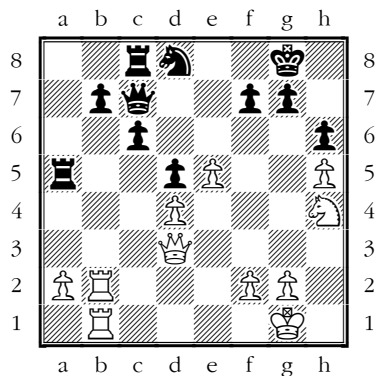
Panella,F (1954) - **Brunello,R** (1863) [C54]

Ch. It Femminile Bratto (6.1), 24.08.2006

1.e4 e5 2.♘f3 ♘c6 3.d4 exd4 4.♙c4 ♙c5 5.c3 ♘f6 6.e5 d5 7.♙b5 ♘e4 8.cxd4 ♙b4+ 9.♙d2 ♘xd2 10.♘bxd2 0-0 11.0-0 ♙xd2 12.♖xd2 ♘e7 13.b4 c6 14.♙d3 ♙f5 15.♙fc1 ♖b6 16.♙ab1 ♙fc8 17.♙c5 ♙xd3 18.♖xd3 a5 19.bxa5 ♖c7 20.♘g5 ♘g6



21.h4! h6 22.h5 ♖f8 23.♖f3 ♗e6 24.♖c2 ♖xa5 25.♖cb2 ♗d8
26.♗h4



Fase di gioco molto interessante: la Panella ha perduto un pedone, ma gioca su tutta la scacchiera e il suo cavallo, una volta arrivato in f5, sarà pericolosissimo.

26...♖ca8 27.♗f5 ♖a3 28.♗e2 ♗h7 29.♗g4 g6 30.♗d6 ♖8a7
31.♗e8! ♗e7 32.♗f6+ ♗g7 33.hxg6 fvg6 34.♗h5+ ♗h7
35.♗f6+ ♗g7 *Lo scacco perpetuo lascia un po' di amaro in bocca: poteva tentare qualcosa di più, Fiammetta? L'avanzata f4-f5 sembra piuttosto pericolosa, ma richiedeva un calcolo preciso del controgioco nero su a2. In ogni caso una partita ben giocata. 1/2-1/2*

Sautto,A (1950) – **De Rosa,M** (2062) [A49]
Ch. It Femminile Bratto (6.2), 24.08.2006

1.d4 c5 2.c3 ♗f6 3.♗f3 b6 4.g3 ♗b7 5.♗g2 g6 6.0-0 ♗g7
7.♖e1 0-0 8.♗bd2 cxd4 9.cxd4 d5 10.e3 ♗c6 11.a3 ♗a5
12.b3 ♗e4 13.♗b2 h6 14.♖c1 ♗d7 15.b4 ♗xd2 16.♗xd2 ♗c6
17.♗b3 e6 18.♗f3 ♗e7 19.♖c3 ♗c6 20.♗c2 ♗a4 21.♗d2 ♗f5
22.♖ec1 ♖fc8 23.♖xc8+ ♖xc8 24.♖xc8+ ♖xc8 25.♗c3 ♖xc3
26.♗xc3 ♗d6 27.♗d2 ♗f8 28.♗f1 ♗e8 29.♗d3 ♗d7 30.f3
♗f8 31.♗f2 ♗c6 32.e4 ♗b5 33.♗b1 ♗b3 34.♗e3 a5 35.bxa5
♗xc3 36.♗xc3 bxa5 37.♗b5+ ♗b6 38.a4 ♗b4 39.♗d3 g5
40.♗e2 f6 41.g4 ♗e1 42.h3 ♗c7 43.♗e3 ♗c2 44.♗c1 ♗d6
45.♗d3 ♗c3 46.♗f2 e5 47.dxe5+ ♗xe5 48.exd5 ♗xd5
49.♗d3 ♗d1 50.♗e1 ♗c3 51.♗d3 ♗d4+ 0-1

Costantini,L (2048) – **Capuano,F** (1977) [C42]
Ch. It Femminile Bratto (6.3), 24.08.2006

1.e4 e5 2.♗f3 ♗f6 3.♗xe5 d6 4.♗f3 ♗xe4 5.♗c3 ♗xc3 6.dxc3
♗e7 7.♗e3 ♗c6 8.♗d2 0-0 9.0-0-0 ♗f6 10.h4 ♗g4 11.♗e2
♖e8 12.h5 h6 13.♗b1 ♗e7 14.♖de1 ♗d7 15.♗d3 ♗f5
16.♖eg1 ♗d3 17.cxd3 ♗e5 18.♗xe5 dxe5 19.g4 ♖ad8 20.g5
hxg5 21.♗xg5 ♗f5 22.♗h6 ♗h7 23.♗g5 ♗xd3+ 24.♗xd3+
♖xd3 25.h6 ♗xg5 26.hxg7+ ♗xg7 27.♗xg5+ ♗f6 28.♖gh5
♖ed8 29.♖h6+ ♗e7 30.♖h5 ♗e6 1/2-1/2

Di Cerbo,G (1914) – **Arnetta,M** (2020) [D02]
Ch. It Femminile Bratto (6.4), 24.08.2006

1.d4 d5 2.♗f3 c5 3.c3 ♗f6 4.♗f4 ♗b6 5.♗c2 ♗c6 6.e3 g6
7.♗bd2 ♗g7 8.♗e2 0-0 9.0-0 ♖e8 10.♗b3 ♗xb3 11.axb3
♗d7 12.♖fd1 h6 13.h3 cxd4 14.exd4 ♗f6 15.♗d3 ♗d7
16.♖e1 a6 17.♗e5 ♗xe5 18.♗xe5 ♗c6 19.♗f3 ♗d7 20.♗xg7
♗xg7 21.♗e5 ♗xe5 22.♖xe5 e6 23.♖ae1 ♗b5 24.♗c2 ♖ec8
25.♖1e3 ♖a7 26.♖g3 ♗f6 27.♖f3+ ♗e7 28.♖g3 ♗f6 29.h4 h5
30.♖f3+ ♗e7 31.♖fe3 ♗d6 32.♗d3 ♗xd3 33.♖xd3 a5 34.♖f3
b5 35.♗h2 ♖cc7 36.♖ee3 b4 37.cxb4 axb4 38.♖e2 ♖a1
39.♖d3 ♖cc1 40.♖ed2 ♖ab1 41.♗g3 ♖h1 42.♗f3 ♖bd1
43.♖dd3 ♖xd3 44.♖xd3 e5 45.f3 exd4 46.♖xd4 ♗c5 47.♖d2
d4 48.♖c2+ ♗d5 49.♖d2 ♖e1 50.♗f4 f6 51.g4 hxg4 52.fxg4
♖e4+ 53.♗f3 ♖e3+ 54.♗g2 ♖xb3 55.h5 gxh5 56.gxh5 ♖e3
57.h6 ♖e8 58.♗f3 ♖h8 59.♖h2 ♗c4 60.♗e4 d3 61.♗e3 ♗b3
62.♗xd3 ♖h7 63.♗e4 ♗a2 64.♗f5 ♖xh6 65.♖xh6 ♗xb2 66.♗

e4 b3 67.♗d3 ♗a2 68.♖h2+ ♗a3 69.♗c3 1-0

Santurbano,M (1985) – **Matta,F** (1841) [C54]
Ch. It Femminile Bratto (6.5), 24.08.2006

1.e4 e5 2.♗f3 ♗c6 3.♗c4 ♗c5 4.d3 ♗f6 5.c3 d6 6.a4 a5 7.0-0
0-0 8.♗bd2 ♗e7 9.d4 exd4 10.cxd4 ♗b4 11.♗c2 c6 12.e5
♗f5 13.♗b3 ♗e4 14.♗xe4 ♗xe4 15.exd6 ♗xd6 16.♗e5 ♗d5
17.♗f4 ♗e6 18.♖ad1 ♗xc4 19.♗xc4 ♗xc4 20.♗xc4 ♗d5
21.♗d6 ♖fe8 22.♗xb4 ♗xb4 23.♖fe1 ♗c2 24.♖xe8+ ♖xe8
25.♗xa5 ♖a8 26.♗xb7 ♖xa4 27.g3 ♗xd4 28.♗c5 ♖b4 29.♗d3
♖b8 30.b4 f6 31.♗f1 ♗f7 32.♗e1 ♗c2+ 33.♗d2 ♗xb4 34.♖b1
♗a6 35.♖a1 ♗b4 36.♖a7+ ♗f8 37.♗c5 ♖e8 38.♗c3 ♗d5+
39.♗d4 h5 40.♗e4 ♖e7 41.♖a8+ ♖e8 42.♖a7 ♖e7 43.♖a6
♗b4 44.♖a8+ ♗f7 45.♗d6+ ♗e6 46.♗c5 ♗d3+ 47.♗xc6 ♗xf2
48.♖a2 ♗g4 49.♗b5 ♗e5+ 50.♗c5 g5 51.♗d4+ ♗f7 52.♗d5
♗g6 53.♗c6 ♖d7+ 54.♗e4 ♗e7 55.♗d4 ♗g6 56.♖a6 ♖b7
57.h3 g4 58.h4 ♖b4 59.♗e3 ♗f5+ 60.♗xf5 ♗xf5 61.♖a5+ ♗
g6 62.♖c5 ♖b3+ 63.♗f2 ♖f3+ 64.♗g2 ♖f5 65.♖c7 ♖e5 66.♗
f2 ♖f5+ 67.♗g2 ♖e5 68.♗f2 ♗f5 69.♖c4 ♖e4 70.♖c5+ ♖e5
71.♖c4 ♗e6 72.♖c6+ ♗f5 73.♖c4 1/2-1/2

RISULTATI – OPEN B
TURNO 5

1'	LA-MANNA Andrea	-TAFUR Abel	0-1
2'	BETTINI Massimo	-CELLI Ugo	X
3'	VIGNOLI Matteo	-COLOMBO Sandro	1-0
4'	BASSIS Ivano	-NARDONE Massimo	0-1
5'	MADIAI Federico	-SANZANI Pierluigi	1-0
6'	BOFFA Mauro	-BURBI Marco	1-0
7'	ROVERSI Stefano	-CAPUTI Giuliano	0-1
8'	PANIGONI Giuseppe	-MILANESI Erminio	1-0
9'	BRUNELLI Giovanni	-CAMBIERI Mario	X
10'	SPANO'-CUOMO Gaetano	-VILLA Claudio	X
11'	MAZZOTTI Federico	-BOCCALATTE Piero	X
12'	GOZZINI Giambattista	-FIORILLI Roberto	0-1
13'	BERNASCONI Roberto	-DI-CHIARA Mauro	1-0
14'	REGINATO Mauro	-BOLOGNESI Alberto	X
15'	MORANDI Daniele	-SARACCO Marco	X
16'	NASONI Paolo	-ROZZONI Davide	1-0
17'	SOTTROI Carlo	-SCARPELLINI Felice	X
18'	ACUNZO Domenico	-LONGO Pietro	0-1
19'	ELSIDO Massimo	-SIMONE Marco	X
20'	ROMANO Roberto	-NEPI Ezio	X
21'	REGORDA Vittorio	-PERON Davide	0-1
22'	BONOTTO Giorgio	-GALLAVOTTI Eugenio	1-0
23'	FIZZOTTI Mario	-MARGUERETTAZ Davy	0-1
24'	VANZAN Alessandro	-PESCE Leandro	1-0
25'	LANNI Vincenzo	-GALASSO Daniele	X
26'	PANIGA Danilo	-ORSI Lorenzo	1-0
27'	ALLEGRETTI Luigi	-FERRARESE Giacomo	1-0
28'	FRANZINI Stefano	-ZX.ASSENTE 8	1-0F

RISULTATI – OPEN C
TURNO 5

1'	VENDRAMINI Ivano	-TAMMARAZIO Saverio	0-1
2'	MORO Roberto	-SALA Marcello	0-1
3'	BADANO Giancarlo	-FARACI Libero	1-0
4'	PENNATI Roberto	-PALUMBO Claudio	1-0
5'	DAPPIANO Andrea	-BRIGHENTI Alessandro	1-0
6'	CALVI Alessandro	-PAULOVICH Adriano	0-1
7'	TRAVAGLINI Renzo	-MAFFEO Mauro	X
8'	LAPENNA Michelangelo	-TUCCI Flavio	0-1
9'	BAJADA Giacomo	-MORELLO Guido	0-1
10'	GAZZETTA Marco	-MENON Michele	X
11'	GAZZARRI Leonardo	-PANDINI Giuseppe	0-1
12'	LARICINI Alberto	-PARAGLIOLA Gennaro	1-0
13'	REGINATO Lino	-STELLA Luca	0-1
14'	CATTANEO Dario	-GRECO Umberto	0-1
15'	TESTA Massimo	-VENTURI Luca	X
16'	MORA Ramirez Juan	-MARCELLONI Dario	1-0
17'	GUIDO Giuseppe	-NEGRI Luigi	0-1
18'	CORBELLINI Nicola	-CHIERICI James	1-0
19'	MASSERINI Simone	-BONASSI Tommaso	X
20'	MONDINI Francesco	-CASAVECCHIA Alberto	1-0
21'	MERLETTI Vincenzo	-GIGLIOLI Antonio	X
22'	VALLARINO Giacomo	-VILLA Maurizio	0-1
23'	FERRARESE Eugenio	-PISTONE Salvatore	0-1
24'	BARAZZA Remo	-MANNORI Gianpaolo	X
25'	CAMBI Enrico	-D'APA Massimo	1-0
26'	ARDU Luigi	-BROCCA Lorenzo	X
27'	DE-COL Daniele	-MATTÀ Domenico	1-0
28'	CERAULO Carlo Alberto	-ZZ.ASSENTE 55	1-0F

RISULTATI – PROMOZIONE
TURNO 5

1'	STIPS Tobias	-PIEMONTE Andrea	0-1
2'	FRAGOMENI Carlo	-ALBORGHETTI Ernesto	0-1
3'	PICASSO Filippo	-BIFFI Roberto	0-1
4'	FIAMMETTI Gianluca	-AZZOLIN Lorenzo	X
5'	BOERCI Roberto	-VIGNOLI Ernesto	1-0
6'	TIOZZO Giulia	-MESSINA Salvatore	X
7'	LAVA Jacopo	-TROZZI Ettore	X
8'	GUARDUCCI Simone	-CEPPARONE Enrico	X
9'	CONSONNI Isabella	-AIROLDI Andrea	0-1
10'	GUERINI Sara	-CIOLFI Stefano	1-0
11'	NICOLI Davide	-PIEMONTE Alice	X

CLASSIFICA DOPO TURNO 6 OPEN A

No.	PNo.	Name	Score	WP	SB	PS
1.	3	Dervishi, Erald	5.0	24.5	19.75	19.0
	4	Komarov, Dimitri	5.0	22.0	18.00	17.0
	8	Groszpeter, Attila	5.0	23.5	18.75	19.0
	9	Cebalo, Miso	5.0	25.5	20.75	18.5
5.	1	Epishin, Vladimir	4.5	25.0	18.00	18.0
	2	Sax, Gyula	4.5	24.5	17.25	18.0
	5	Godena, Michele	4.5	23.0	16.50	15.5
	6	Drasko, Milan	4.5	23.5	17.00	18.0
	10	Efimov, Igor	4.5	20.0	14.75	16.0
	11	Shytaj, Luca	4.5	20.0	14.00	17.5
	12	Salvador, Roland	4.5	20.0	14.75	15.0
	13	Borgo, Giulio	4.5	22.5	15.75	16.5
	14	Piscopo, Pierluigi	4.5	21.5	15.75	16.0
	19	Grooten, Herman	4.5	17.0	13.00	14.0
	22	Mogranzini, Roberto	4.5	22.0	15.25	17.0
	26	Guido, Flavio	4.5	22.5	15.25	16.0
	36	Vancini, Edoardo	4.5	22.0	14.75	16.5
	51	Rombaldoni, Axel	4.5	22.5	16.00	15.5
19.	15	Bellia, Fabrizio	4.0	20.0	11.50	16.0
	16	Brunello, Sabino	4.0	23.0	14.25	15.0
	23	De Santis, Alessio	4.0	19.5	11.50	15.0
	27	Fierro Baquero, M. L.	4.0	21.0	12.00	15.0
	33	Mola, Pietro	4.0	18.5	10.75	13.5
	34	Bentivegna, Francesco	4.0	18.0	10.50	14.0
	35	Ferretti, Folco	4.0	18.0	10.75	13.0
	37	Ferro, Mario	4.0	22.0	12.50	13.0
	40	Ranieri, Fabrizio	4.0	17.0	9.50	12.5
	48	Di Fonzo, Valerio	4.0	19.0	10.75	14.5
29.	7	Drazic, Sinisa	3.5	20.0	10.50	13.0
	17	Bruno, Fabio	3.5	21.0	10.50	14.5
	18	Mantovani, Renzo	3.5	19.0	9.50	13.0
	20	Isonzo, David	3.5	23.0	11.75	13.5
	21	Vezzosi, Paolo	3.5	18.0	8.50	14.5
	24	Castaldo, Folco	3.5	21.5	10.50	15.5
	25	Lanzani, Mario	3.5	22.0	11.50	15.0
	29	Costantini, Roberto	3.5	18.5	8.25	13.5
	31	Bresciani, Nicola	3.5	19.5	10.00	12.0
	32	Sbarra, Marco	3.5	20.0	8.75	13.5
	41	Tomba, Ivan	3.5	21.5	10.25	13.5
	42	Pantaleoni, Claudio	3.5	16.5	9.00	12.5
	43	Schuurman, Petra	3.5	20.5	9.75	13.0
	45	Voltolini, Giuseppe	3.5	23.0	11.75	15.0
	46	Cugini, Verter	3.5	16.0	7.75	11.5
	47	Scotti, Umberto	3.5	18.5	9.25	12.5
	49	Andreolini, Mauro	3.5	18.5	8.75	12.0
	53	Piantoni, Roberto	3.5	17.0	7.75	12.0
	56	Sautto, Daniele	3.5	19.0	8.50	12.5
	57	Bonazzi, Edoardo	3.5	17.0	7.25	12.5
	66	Piva, Giorgio	3.5	18.0	7.75	9.5
	72	Astengo, Corrado	3.5	18.5	7.75	10.5
	75	Tramalloni, Luca	3.5	18.0	8.50	11.5
	83	Lapenna, Antonio	3.5	17.5	8.75	11.0
53.	28	Mazzilli, Piero	3.0	18.5	8.25	12.5
	30	Lucaroni, Massimiliano	3.0	20.5	9.25	13.5
	38	Lava, Giovanni	3.0	16.5	6.00	10.5
	39	Pace, Pierdario	3.0	18.0	5.50	11.0
	44	Napoli, Nicolo'	3.0	16.5	5.50	11.0
	50	Sardo, Gabriele	3.0	21.0	9.50	14.0
	55	Frilli, Guido	3.0	20.5	8.75	12.0
	59	Ambrosi, Eleonora	3.0	17.0	6.50	11.5
	60	Novelli, Cristiano	3.0	17.5	7.75	11.5
	63	Andreoli, Renato	3.0	16.0	6.75	10.5
	64	Rosin, Federico	3.0	19.0	6.50	9.0
	67	Alberton, Roberto	3.0	18.5	8.00	9.0
	69	Nardelli, Marco	3.0	17.0	5.75	9.0
	71	Fontana, Enrico	3.0	16.0	5.75	8.0
	73	Magrini, Fabrizio	3.0	18.0	6.25	9.0
	77	MILAZZO, Mario	3.0	16.0	7.00	8.5
	79	Teml, Walter	3.0	18.5	8.00	9.5
	80	Maccagno, Giancarlo	3.0	13.5	4.50	8.0
	84	Crippa, Gabriele	3.0	18.5	7.25	11.0
	88	Lovati, Paolo	3.0	16.0	6.00	9.0
	89	Podini, Francesco	3.0	14.0	5.25	7.0
	100	Brun, Dario	3.0	18.5	8.00	9.0
	121	Forato, Enrico	3.0	14.0	7.00	9.0
	123	Johansson, Alexander	3.0	17.5	7.25	12.0
	126	LAMPL, Gerald	3.0	17.0	9.00	10.0
78.	54	Guanciale, Orazio	2.5	16.5	5.25	11.0
	62	Ceccarini, Marco	2.5	13.0	5.00	7.5
	68	Zoldan, Matteo	2.5	18.0	4.50	8.0
	70	Ruggeri, Pietro	2.5	13.5	3.50	7.0
	78	Astengo, Marcello	2.5	16.5	5.75	7.0
	81	Miatello, Alberto	2.5	15.0	3.50	8.5
	86	Gangemi, Salvatore	2.5	14.0	3.75	7.5
	87	Bianco, Raffaele	2.5	15.0	5.00	7.0
	93	Piemonti, Carlo	2.5	14.0	4.25	5.5
	97	Pegoraro, Nicola	2.5	19.0	7.50	8.5
	108	Orsi, Massimiliano	2.5	16.0	6.25	6.5
	109	Paolinelli, Giacomo	2.5	22.0	8.00	11.0
	110	D'apa, Matteo	2.5	12.5	3.00	4.5
	115	Gasperoni, Stefano	2.5	16.0	5.00	8.0
	117	Pesce, Gabriele	2.5	14.5	5.00	6.5
93.	52	Vivo, Mario	2.0	18.0	5.00	9.5
	61	Gazzarri, Alberto	2.0	16.0	4.75	9.0
	74	Vinzoni, Andrea	2.0	15.5	4.00	6.5
	82	Radice, Luca	2.0	18.5	4.75	8.0
	85	Ricca, Giorgio	2.0	17.0	4.75	6.5
	90	Mazzariol, Oscar	2.0	14.5	3.25	5.0
	92	Meng, Jean-Philippe	2.0	18.0	4.50	7.0
	94	Rorato, Giovanni	2.0	16.0	4.75	6.0
	98	Nardi, Marco	2.0	16.0	3.00	6.5
	99	Capece, Adolivio	2.0	20.0	6.00	8.5
	103	Faccia, Sergio	2.0	13.0	2.00	4.0
	106	Beccaris, Gabriele	2.0	15.5	3.50	5.0
	107	CAMPOMORI, Bruno	2.0	15.5	3.00	6.0
	111	Buratti, Marco	2.0	19.0	5.00	8.0
	114	Djabri, Katherine	2.0	17.0	5.75	7.0
	118	De-Nardi, Riccardo	2.0	15.5	4.50	6.0

119	Pulvirenti, Gianni	2.0	14.5	5.00	7.5	
122	Saccani, Ettore	2.0	15.5	3.50	7.0	
125	Stips, Felix	2.0	16.5	4.75	8.0	
112.	58	Rorato, Renzo	1.5	17.0	4.25	8.0
	65	Zucchelli, Massimo	1.5	17.0	4.00	6.5
	95	Carosso, Andrea	1.5	13.5	1.25	2.5
	104	Burani, Eugenio	1.5	16.0	2.25	3.5
	105	Raselli, Claudio	1.5	12.5	2.75	4.5
	112	Ranfagni, Stefano	1.5	18.5	4.75	6.5
	113	Salmoiraghi, Angelo	1.5	14.5	2.25	5.5
	116	Cecchetto, Vanni	1.5	17.0	3.75	6.5
	124	Sala, Sergio	1.5	15.5	3.50	7.0
121.	76	MARCHIORI, Diego	1.0	13.0	3.25	3.5
	91	Djabri, Zafer M.	1.0	16.5	3.50	5.0
	96	Di Lascio, Savino	1.0	13.5	1.75	3.0
	102	You, Zhi Chih Stefano	1.0	14.0	0.50	2.0
125.	101	Casagrande, Fabio	0.5	15.0	1.75	1.5
	120	Di-Donato, Giovanni	0.5	14.0	1.50	2.5

CLASSIFICA DOPO TURNO 6 C.I. UNDER 20

	nome	ctg.	punti	buh.	ps	id	nv	cc
1'	1-CARUANA Fabiano	PG IM	5.5	24.5				
2'	2-RONCHETTI Niccolo'	RA FM	5.0	26.0				
3'	5-DVIRNYY Daniyyl	TV -M	5.0	25.0				
4'	3-VOCATURO Daniele	RM IM	4.5	27.0				
5'	7-NAVARRO Stefano	PD -M	4.5	23.5				
6'	10-STROMBOLI Carlo	NA CM	4.0	25.0				
7'	9-FOSSATI Remigio	GE CM	4.0	24.5				
8'	6-LAIN Luigi	VI -M	4.0	23.5				
9'	8-STROMBOLI Ettore	NA -M	4.0	22.5				
10'	12-LAPICCIARELLA Daniele	MI CM	4.0	22.0				
11'	18-POMARO Alberto	PD CM	4.0	21.5	2.0		4	
12'	24-LOCCI Damiano	CA CM	4.0	21.5	2.0		3	
13'	13-STELLA Andrea	CR CM	4.0	21.0				
14'	11-BONAFEDE Alessandro	TV CM	4.0	20.0	2.5			
15'	21-VALSECCHI Alessio	BG CM	4.0	20.0	1.0			
16'	19-BOSCOLO Marco	VE CM	4.0	16.5				
17'	4-ROMBALDONI Denis	PU FM	3.5	26.5				
18'	14-BELLEMO Davide	VE CM	3.5	23.5				
19'	17-BOSI Clint	PV CM	3.5	21.5				
20'	20-MANCONI Antonio	LU CM	3.5	19.5	2.5			
21'	26-SALA Giovanni	BG 1N	3.5	19.5	1.0			
22'	54-MEREU Matteo	CA 3N	3.5	16.5				
23'	25-DE-NISI Mario	TN 1N	3.0	21.5				
24'	29-TORRISI Andrea	AT 1N	3.0	20.5	2.5			
25'	45-DE-FILOMENO Simone	PO 2N	3.0	20.5	2.0	*		
26'	27-DINI Andrea	RM 1N	3.0	20.5	2.0			
27'	41-TESTA Adriano	RM 2N	3.0	18.0	1.5		2	24'
28'	22-ANDREONI Giuseppe	RM CM	3.0	18.0	1.5		2	37'
29'	32-LAI Luca	CA 1N	3.0	17.5				
30'	31-REGORDA Massimiliano	MI 1N	3.0	16.5				
31'	40-PALADINO Giovanni	NA 2N	3.0	16.0				
32'	46-MARAZZI Dominic	PV 2N	2.5	20.5	2.5			
33'	37-GALLUCCI Alessio	TO 1N	2.5	20.5	1.5			
34'	23-FINOCCHIARO Gianluca	TO CM	2.5	19.5	2.5			
35'	28-PARODI Alessandro	TO 1N	2.5	19.5	1.0			
36'	35-ROMANO Zeno	BG 1N	2.5	19.0				
37'	43-POPA Dragos	LU 2N	2.5	18.0				
38'	39-PULEO Diego	PA 2N	2.5	17.0				
39'	52-GILARDI Davide	BG 3N	2.5	16.5				
40'	36-CANTU' Guido	MI 1N	2.5	16.0				
41'	48-PULCINI Giorgio	BG 2N	2.5	14.0				
42'	34-MORA Lorenzo	BG 1N	2.0	18.5				
43'	30-FRATINO Lorenzo	LU 1N	2.0	18.0				
44'	38-BERNARDINI Luca	LU 1N	2.0	17.0				
45'	53-PALMITESSA Andrea	BA 3N	2.0	16.0				
46'	16-COZZARIN Davide	PN CM	2.0	15.0				
47'	42-ROMBALDONI Brian	PU 2N	2.0	12.5				
48'	49-BARTOLI Fabio	LI 3N	1.5	17.5				
49'	51-COLADANGELO Andrea	MI 3N	1.5	16.5				
50'	33-BATTISTELLI Alessandro	RM 1N	1.5	15.5				
51'	47-TAGLIONE Stefano	LI 2N	1.5	13.0				
52'	15-LOI Andrea	TN CM	1.5	5.0				
53'	55-SAINI Stefano	NC	1.0	14.0				
54'	44-COCUZZI Edoardo	FI 2N	1.0	13.5	1.0	*		
55'	50-ZERMIAN Federico	MI 3N	1.0	13.5	1.0			

CLASSIFICA DOPO TURNO 6 C.I. FEMMINILE

	nome	ctg.	punti	buh.	ps	id	nv	cc
1'	1-DE-ROSA Maria	NA WF	5.0	24.0				
2'	13-BRUNELLO Roberta	BG 1N	4.5	22.5	1.0	=	4	
3'	6-PANELLA Fiammetta	RM 1N	4.5	22.5	1.0	=	3	
4'	5-CAPUANO Francesca	BA CM	4.0	23.5				
5'	9-CHIERICI Marianna	RE WF	4.0	22.0				
6'	2-COSTANTINI Laura	RN CM	4.0	21.0				
7'	11-TONEL Giulia	TS 1N	4.0	19.5				
8'	10-DI-CERBO Giulia	VR 1N	4.0	18.5				



CLASSIFICA DOPO TURNO 5 OPEN B

	nome	ctg.	punti	buh.	ps	id	nv	cc
1'	4-TAFUR Abel	EE 1N	4.5	16.5				
2'	15-LA-MANNA Andrea	TN 1N	4.0	17.5				
3'	39-MADIAI Federico	AR 2N	4.0	16.5				
4'	43-CELLI Ugo	GE 2N	4.0	16.0	2.0			
5'	19-BETTINI Massimo	MI 1N	4.0	16.0	1.5			
6'	12-NARDONE Massimo	MI 1N	4.0	15.5				
7'	7-VIGNOLI Matteo	MI 1N	4.0	15.0				
8'	14-BOFFA Mauro	SUI--	3.5	14.5				
9'	18-PANIGONI Giuseppe	NO 1N	3.5	13.5				
10'	6-CAPUTI Giuliano	GE 1N	3.5	13.0				
11'	33-CAMBIERI Mario	BG 1N	3.0	18.0				
12'	34-BURBI Marco	FI 1N	3.0	17.0				
13'	42-MAZZOTTI Federico	BG 1N	3.0	16.5				
14'	40-VILLA Claudio	BG 1N	3.0	15.0				
15'	30-BASSIS Ivano	BG 1N	3.0	14.5	1.5		3	
16'	26-NASONI Paolo	BG 1N	3.0	14.5	1.5		2	
17'	20-BRUNELLI Giovanni	MI 1N	3.0	14.5	0.5		2	11'
18'	22-SPANO'-CUOMO Gaetano	RM 1N	3.0	14.5	0.5		2	14'
19'	9-BERNASCONI Roberto	CO 1N	3.0	14.0				
20'	8-FIORILI Roberto	MI 1N	3.0	13.5				
21'	17-SANZANI Pierluigi	BO CM	3.0	13.0				
22'	25-COLOMBO Sandro	MI 1N	3.0	12.5				
23'	27-ROVERSI Stefano	GE CM	2.5	17.0				
24'	45-PERON Davide	MN 2N	2.5	15.0				
25'	2-BOCCALATTE Piero	TO CM	2.5	14.5	2.5			
26'	35-SARACCO Marco	TO 1N	2.5	14.5	2.0			
27'	16-MORANDI Daniele	MI 1N	2.5	14.0				
28'	29-REGINATO Mauro	TV 1N	2.5	13.5				
29'	53-MARGUERETTAZ Davy	AO 2N	2.5	13.0	1.5		2	16'
30'	13-BOLOGNESI Alberto	FE 1N	2.5	13.0	1.5		2	28'
31'	38-LONGO Pietro	BG 2N	2.5	13.0	1.5		2	45'
32'	10-BONOTTO Giorgio	VI 1N	2.5	12.0				
33'	23-MILANESI Erminio	CR 1N	2.5	11.0				
34'	50-ROZZONI Davide	MI 2N	2.0	15.5	2.0		2	
35'	46-DI-CHIARA Mauro	TO 2N	2.0	15.5	2.0		1	
36'	31-NEPI Ezio	MI 1N	2.0	15.5	0.5			
37'	49-GOZZINI Giambattista	BG 2N	2.0	14.0				
38'	41-ELSIDO Massimo	BG 2N	2.0	13.0				
39'	1-SOTTROI Carlo	BL CM	2.0	12.5	2.0			
40'	21-SIMONE Marco	MI 1N	2.0	12.5	1.5			
41'	44-ROMANO Roberto	MI 2N	2.0	11.5				
42'	28-VANZAN Alessandro	RM 1N	2.0	11.0				
43'	11-SCARPELLINI Felice	BG 1N	2.0	10.5				
44'	32-PANIGA Danilo	SO 1N	2.0	9.0				
45'	37-ACUNZO Domenico	BG 1N	1.5	13.5				
46'	5-REGORDA Vittorio	MI 1N	1.5	13.0				
47'	48-GALASSO Daniele	LC 2N	1.5	12.0				
48'	52-FRANZINI Stefano	SO 2N	1.5	11.5				
49'	54-LANNI Vincenzo	BG 2N	1.5	11.0	1.5			
50'	3-ALLEGRETTI Luigi	IM 1N	1.5	11.0	0.5			
51'	24-FIZZOTTI Mario	NO 1N	1.5	10.5				
52'	51-GALLAVOTTI Eugenio	MI 2N	1.5	10.0				
53'	36-PESCE Leandro	SV 2N	1.0	15.0				
54'	55-ORSI Lorenzo	LU 2N	1.0	11.0				
55'	47-FERRARESE Giacomo	VE 2N	0.5	11.0				

CLASSIFICA DOPO TURNO 5 OPEN C

	nome	ctg.	punti	buh.	ps	id	nv	cc
1'	8-TAMMARAZIO Saverio	GE 2N	4.5	16.5				
2'	3-BADANO Giancarlo	AL 2N	4.0	16.0	2.5			
3'	24-VENDRAMINI Ivano	CN 2N	4.0	16.0	1.5			
4'	11-DAPPIANO Andrea	TN 2N	4.0	15.5				
5'	4-SALA Marcello	BG 2N	4.0	15.0				
6'	7-PENNATI Roberto	MI 2N	4.0	13.5				
7'	17-LARICINI Alberto	CO 2N	3.5	17.5				
8'	14-MORO Roberto	BS 2N	3.5	16.0				
9'	1-PAULOVICH Adriano	MI 2N	3.5	14.0	1.5		3	
10'	23-TUCCI Flavio	SO 2N	3.5	14.0	1.5		2	
11'	12-MORELLO Guido	PA 2N	3.5	14.0	1.0			
12'	15-PANDINI Giuseppe	MI 2N	3.5	12.5				
13'	20-MAFFEO Mauro	VB 2N	3.0	17.0	2.0	*		
14'	10-PALUMBO Claudio	VA 2N	3.0	17.0	2.0			
15'	26-BRIGHENTI Alessandro	MI 2N	3.0	17.0	1.5		3	
16'	16-FARACI Libero	VB 2N	3.0	17.0	1.5		2	
17'	21-GRICO Umberto	MI 2N	3.0	14.5				
18'	30-MENON Michele	UD 2N	3.0	14.0				
19'	2-STELLA Luca	CR 2N	3.0	13.0	2.0			
20'	13-GAZZETTA Marco	BG 2N	3.0	13.0	1.0			
21'	6-TRAVAGLINI Renzo	MI 2N	3.0	12.5	2.0			
22'	48-MORA Ramirez Juan	FI 3N	3.0	12.5				
23'	27-GAZZARRI Leonardo	LI 3N	2.5	17.5				
24'	34-PISTONE Salvatore	GE 2N	2.5	17.0				
25'	9-LAPENNA Michelangelo	MO 2N	2.5	15.5	2.0			
26'	25-BAJADA Giacomo	IM 1N	2.5	15.5	1.5		2	4'
27'	40-PARAGLIOLA Gennaro	CZ 2N	2.5	15.5	1.5		2	11'
28'	22-VENTURI Luca	PT 2N	2.5	14.5				
29'	42-CORBELLINI Nicola	BG 3N	2.5	13.0				
30'	19-CALVI Alessandro	BG 2N	2.5	12.5				
31'	39-NEGRU Luigi	MI 2N	2.5	11.5	1.0			
32'	55-TESTA Massimo	RM NC	2.5	11.5				
33'	49-VILLA Maurizio	MI 3N	2.5	11.0				
34'	37-MONDINI Francesco	VA 2N	2.5	10.0				
35'	29-MARCELLONI Dario	BG 3N	2.0	16.5				
36'	36-REGINATO Lino	TV 3N	2.0	16.0				
37'	31-MASSERINI Simone	BG 3N	2.0	14.0	1.5		1	5'
38'	52-MANNORI Giampaolo	PT 3N	2.0	14.0	1.5		1	34'
39'	43-BONASSI Tommaso	BG 3N	2.0	13.5				
40'	38-BARAZZA Remo	VR 3N	2.0	13.0	1.5		1	21'
41'	50-CATTANEO Dario	BG 2N	2.0	13.0	1.5		1	28'
42'	47-GIGLIOLI Antonio	MO 3N	2.0	12.5	1.5			
43'	45-CAMBI Enrico	MO 3N	2.0	12.5				2
44'	33-MERLETTI Vincenzo	BG 3N	2.0	12.5				
45'	51-FERRARESE Eugenio	VE 3N	1.5	13.0	1.5	*		
46'	5-VALLARINO Giacomo	GE 2N	1.5	13.0	1.5			
47'	18-CHIERICI James	RE 2N	1.5	12.0				
48'	44-CASAVECCHIA Alberto	RM 3N	1.5	11.5	1.5			
49'	32-ARDU Luigi	CA 3N	1.5	11.5	1.0			
50'	28-GUIDO Giuseppe	GE 1N	1.5	11.5				
51'	54-DE-COL Daniele	VE 3N	1.5	10.5				
52'	53-BROCCA Lorenzo	MI 3N	1.5	9.5				
53'	41-CERAULO Carlo Alberto	MI 2N	1.0	12.5				
54'	46-D'APA Massimo	MI 2N	1.0	8.5				
55'	35-MATTA Domenico	TO 3N	0.0	12.0				



CLASSIFICA DOPO TURNO 5 PROMOZIONE

	nome	ctg.	punti	buh.	ps	id	nv	cc
1'	1-STIPS Tobias	MI NC	4.0	17.5				
2'	2-ALBORGHETTI Ernesto	BG NC	4.0	17.0				
3'	8-BIFFI Roberto	MI NC	4.0	16.5				
4'	3-PIEMONTE Andrea	LC NC	4.0	15.5				
5'	4-FIAMMETTI Gianluca	BG NC	3.0	16.5				
6'	9-BOERCI Roberto	TS NC	3.0	15.5				
7'	5-AZZOLIN Lorenzo	MI NC	3.0	14.5				
8'	17-FRAGOMENI Carlo	MI NC	3.0	14.0				
9'	21-PICASSO Filippo	GE NC	3.0	12.5				
10'	6-TROZZI Ettore	BG NC	2.5	14.5				
11'	20-MESSINA Salvatore	SA NC	2.5	13.5				
12'	15-TIOZZO Giulia	VE NC	2.5	12.5				
13'	19-GUARDUCCI Simone	BG NC	2.5	11.5				
14'	16-CEPPARONE Enrico	IM NC	2.0	14.0				
15'	13-LAVA Jacopo	RM NC	2.0	13.5				
16'	12-GUERINI Sara	BG NC	2.0	12.5				
17'	22-VIGNOLI Ernesto	MI NC	2.0	12.0	1.0			
18'	7-AIROLDI Andrea	MI NC	2.0	12.0	0.5			
19'	14-NICOLI Davide	BG NC	1.5	13.0				
20'	10-CIOLFI Stefano	RM NC	1.0	14.5				
21'	11-CONSONNI Isabella	MI NC	1.0	11.0				
22'	18-PIEMONTE Alice	LC NC	0.5	9.0				

FONTE PINETA S.P.A.
L'ACQUAGIOVANE

Sede Legale in Bergamo - Piazza Matteotti, 20
 Uffici e stabilimenti in Clusone - Viale Europa, 47
 Tel. 0346 22 591 - 0346 20 891